



Statistische Berichte

Straßenverkehrsunfälle in Bayern im September 2018



H 1 1 m 9/2018
Hrsg. im Dezember 2018
Bestellnr. H1101C 201809

Zeichenerklärung

- 0 mehr als nichts, aber weniger als die Hälfte der kleinsten in der Tabelle nachgewiesenen Einheit
- nichts vorhanden oder keine Veränderung
- / keine Angaben, da Zahlen nicht sicher genug
- Zahlenwert unbekannt, geheimzuhalten oder nicht rechenbar
- ... Angabe fällt später an
- X Tabellenfach gesperrt, da Aussage nicht sinnvoll
- () Nachweis unter dem Vorbehalt, dass der Zahlenwert erhebliche Fehler aufweisen kann
- p vorläufiges Ergebnis
- r berichtigtes Ergebnis
- s geschätztes Ergebnis
- D Durchschnitt
- ≙ entspricht

Auf- und Abrunden

Im Allgemeinen ist ohne Rücksicht auf die Endsummen auf- bzw. abgerundet worden. Deshalb können sich bei der Summierung von Einzelangaben geringfügige Abweichungen zu den ausgewiesenen Endsummen ergeben. Bei der Aufgliederung der Gesamtheit in Prozent kann die Summe der Einzelwerte wegen Rundens vom Wert 100 % abweichen. Eine Abstimmung auf 100 % erfolgt im Allgemeinen nicht.

Publikationsservice

Das Bayerische Landesamt für Statistik veröffentlicht jährlich über 400 Publikationen. Das aktuelle Veröffentlichungsverzeichnis ist im Internet als Datei verfügbar, kann aber auch als Druckversion kostenlos zugesandt werden.

Kostenlos

ist der Download der meisten Veröffentlichungen, z.B. von Statistischen Berichten (PDF- oder Excel-Format).

Kostenpflichtig

sind alle Printversionen (auch von Statistischen Berichten), Datenträger und ausgewählte Dateien (z.B. von Verzeichnissen, von Beiträgen, vom Jahrbuch).

Newsletter Veröffentlichungen

Die Themenbereiche können individuell ausgewählt werden. Über Neuerscheinungen wird aktuell informiert.

Webshop

Alle Veröffentlichungen sind im Internet verfügbar unter www.statistik.bayern.de/veroeffentlichungen

Impressum

Statistische Berichte

bieten in tabellarischer Form neuestes Zahlenmaterial der jeweiligen Erhebung. Dieses wird, soweit erforderlich, methodisch erläutert und kurz kommentiert.

Herausgeber, Druck und Vertrieb

Bayerisches Landesamt für Statistik
Nürnberger Straße 95
90762 Fürth

Papier

Gedruckt auf umweltfreundlichem Papier, chlorfrei gebleicht.

Vertrieb

E-Mail vertrieb@statistik.bayern.de
Telefon 089 2119-3205
Telefax 089 2119-3457

Auskunftsdienst

E-Mail info@statistik.bayern.de
Telefon 089 2119-3218
Telefax 089 2119-13580

© Bayerisches Landesamt für Statistik, Fürth 2018
Vervielfältigung und Verbreitung, auch auszugsweise, mit Quellenangabe gestattet.

Hinweis: Diese Druckschrift wird im Rahmen der Öffentlichkeitsarbeit der Bayerischen Staatsregierung herausgegeben. Sie darf weder von Parteien noch von Wahlwerbern oder Wahlhelfern im Zeitraum von fünf Monaten vor einer Wahl zum Zwecke der Wahlwerbung verwendet werden. Dies gilt für Landtags-, Bundestags-, Kommunal- und Europawahlen. Missbräuchlich ist während dieser Zeit insbesondere die Verteilung auf Wahlveranstaltungen, an Informationsständen der Parteien sowie das Einlegen, Aufdrucken und Aufkleben parteipolitischer Informationen oder Werbemittel. Untersagt ist gleichfalls die Weitergabe an Dritte zum Zwecke der Wahlwerbung. Auch ohne zeitlichen Bezug zu einer bevorstehenden Wahl darf die Druckschrift nicht in einer Weise verwendet werden, die als Parteinahme der Staatsregierung zugunsten einzelner politischer Gruppen verstanden werden könnte. Den Parteien ist es gestattet, die Druckschrift zur Unterrichtung ihrer eigenen Mitglieder zu verwenden.

Inhaltsverzeichnis

Vorbemerkungen	4
Abbildungen und Tabellen	
Abb. 1 Straßenverkehrsunfälle und deren Folgen in Bayern seit Januar 2016	6
1. Straßenverkehrsunfälle und Verunglückte in Bayern	7
2. Straßenverkehrsunfälle und Verunglückte in Bayern nach Monaten	8
3. Straßenverkehrsunfälle und Verunglückte in Bayern im September 2018 nach Kreisen	9
4. Straßenverkehrsunfälle und Verunglückte in Bayern nach Straßenarten	15
5. Verunglückte im Straßenverkehr in Bayern nach Art der Verkehrsbeteiligung und Ortslage	16
6. An Straßenverkehrsunfällen beteiligte Fahrzeugführer und Fußgänger in Bayern	20
7. Straßenverkehrsunfälle und Verunglückte in Bayern im September 2018 nach Tagen	22
8. Getötete und Verletzte im Straßenverkehr in Bayern nach Altersgruppen und Geschlecht	24
9. Straßenverkehrsunfälle und Verunglückte in Bayern nach Unfalltypen	26

Vorbemerkungen

Rechtsgrundlage der Straßenverkehrsunfallstatistik ist das Gesetz über die Statistik der Straßenverkehrsunfälle (Straßenverkehrsunfallstatistikgesetz – StVUStatG) vom 15. Juni 1990 (BGBl I S. 1078 ff), zuletzt geändert durch Artikel 497 der Verordnung vom 31. August 2015 (BGBl. I S. 1474) sowie der Verordnung zur näheren Bestimmung des schwerwiegenden Unfalls mit Sachschaden im Sinne des Straßenverkehrsunfallstatistikgesetzes vom 21. Dezember 1994 (BGBl I S. 3970), geändert durch Artikel 3 der Verordnung zur Änderung der Anlage zu § 24a des Straßenverkehrsgesetzes und anderer Vorschriften vom 6. Juni 2007 (BGBl I S. 1047). Danach wird über Unfälle, bei denen infolge des Fahrverkehrs auf öffentlichen Wegen und Plätzen Personen getötet oder verletzt oder Sachschäden verursacht worden sind, laufend eine Bundesstatistik geführt. Sie dient dazu, eine aktuelle umfassende und zuverlässige Datenbasis über Struktur und Entwicklung der Straßenverkehrsunfälle zu erstellen.

Auskunftspflicht und Erhebungsumfang

Auskunftspflichtig sind die Polizeidienststellen, deren Beamte den Unfall aufgenommen haben. Entsprechend erfasst die Statistik nur die Unfälle, zu denen die Polizei herangezogen wurde; das sind insbesondere solche mit schweren Folgen.

Unfälle und Verunglückte

Nach der Schwere der Unfallfolgen werden Unfälle mit Personenschaden und Unfälle mit nur Sachschaden unterschieden. Kriterium für die Zuordnung eines Unfalls ist die jeweils schwerste Folge. Entsprechend können bei einem Unfall mit Schwerverletzten neben den Schwerverletzten noch Personen leichtverletzt worden und/oder Sachschaden entstanden sein, es kam jedoch niemand ums Leben.

Unfälle mit Personenschaden sind solche, bei denen Menschen getötet oder (schwer/leicht-) verletzt wurden. Zu den Unfällen mit nur Sachschaden zählen **schwerwiegende Unfälle mit Sachschaden (im engeren Sinne)**, bei denen als Unfallursache ein Straftatbestand oder eine Ordnungswidrigkeit (Bußgeld) im Zusammenhang mit der Teilnahme am Straßenverkehr vorlag und bei denen gleichzeitig mindestens ein Kfz aufgrund eines Unfallschadens von der Unfallstelle abgeschleppt werden musste (nicht fahrbereit). Ebenso zählen hierzu **sonstige Sachschadensunfälle unter dem Einfluss berauschender Mittel** (ein Unfallbeteiligter stand unter Einwirkung von Alkohol oder anderen berauschenden Mitteln und alle beteiligten Kfz waren fahrbereit).

Nur zahlenmäßig erfasst und nach der Ortslage gegliedert (inner-, außerorts, auf Autobahnen) werden alle **übrigen Sachschadensunfälle**.

Dazu zählen alle Sachschadensunfälle

- ohne Straftatbestand oder Ordnungswidrigkeit (Bußgeld), unabhängig davon, ob ein beteiligtes Fahrzeug fahrbereit war oder nicht,
- mit Straftatbestand oder Ordnungswidrigkeit (Bußgeld) und alle Kfz fahrbereit, aber ohne Einwirkung von Alkohol oder anderen berauschenden Mitteln.

Diese Unfälle werden analog den früheren Bagatellunfällen behandelt.

Als **Verunglückte** zählen Personen (auch Mitfahrer), die beim Unfall getötet oder verletzt wurden. Dabei werden nachgewiesen als

- Getötete:
Personen, die innerhalb von 30 Tagen an den Unfallfolgen starben,
- Schwerverletzte:
Personen, die unmittelbar zu stationärer Behandlung in ein Krankenhaus eingeliefert wurden (Verbleib mindestens 24 Stunden),
- Leichtverletzte:
Personen, deren Verletzungen keinen Krankenhausaufenthalt erforderten.

Methodische Hinweise

Die ersten Ergebnisse der Statistik der Straßenverkehrsunfälle stützen sich auf die Verkehrsunfallanzeigen der den Unfall aufnehmenden Polizeibeamten, die dem Landesamt auf Datenträger übermittelt werden.

Üblicherweise können nicht alle Unfallanzeigen von der Polizei oder dem Landesamt termingerecht in die Monatsergebnisse eingearbeitet werden, da bei fehlenden oder widersprüchlichen Angaben oft zeitraubende Rückfragen nötig werden.

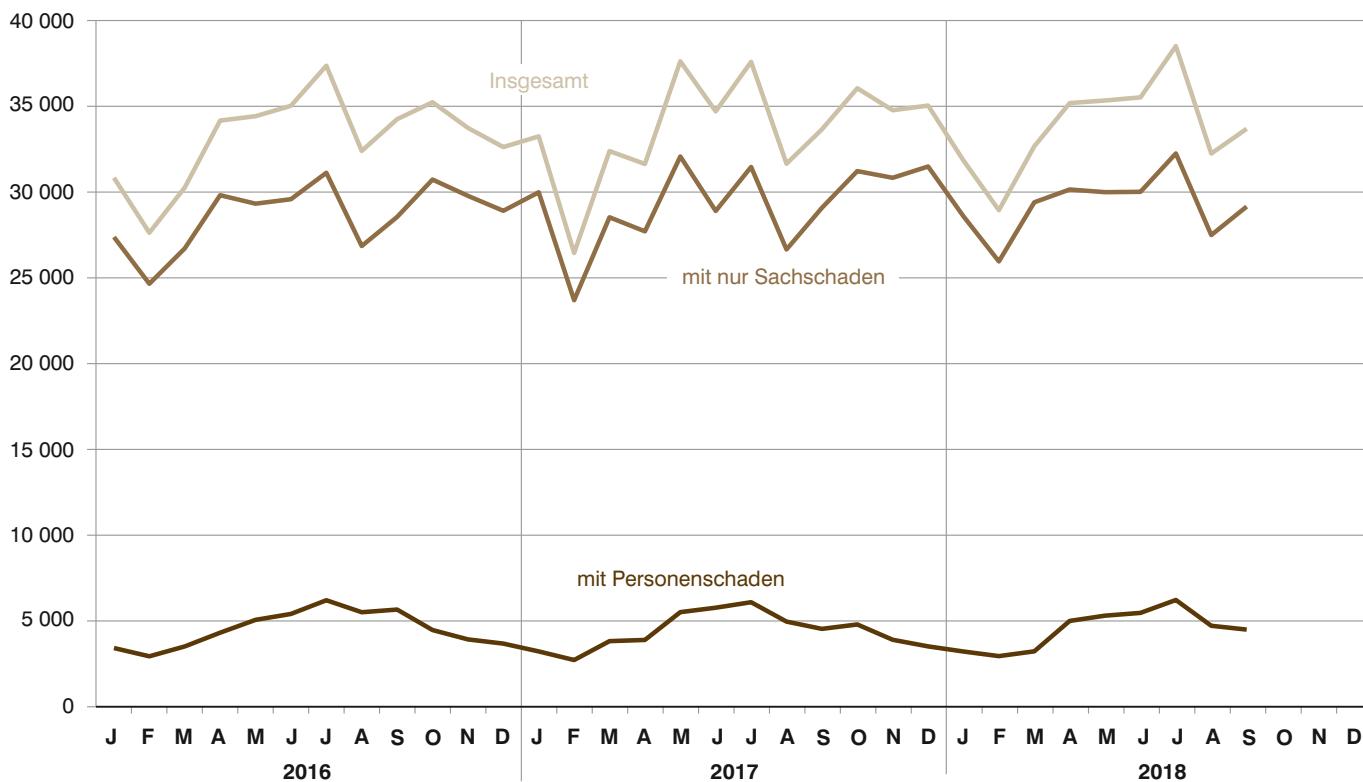
Die zunächst für einen Berichtsmonat übermittelten Daten werden laufend um solche Nachmeldungen ergänzt. Die Ergebnisse der monatlichen Straßenverkehrsunfallstatistik sind daher als **vorläufig** anzusehen.

So werden die einzelnen Monatsergebnisse des laufenden Jahres 2018 erst mit Abschluss der Jahresaufbereitung etwa im April des Folgejahres 2019 endgültig.

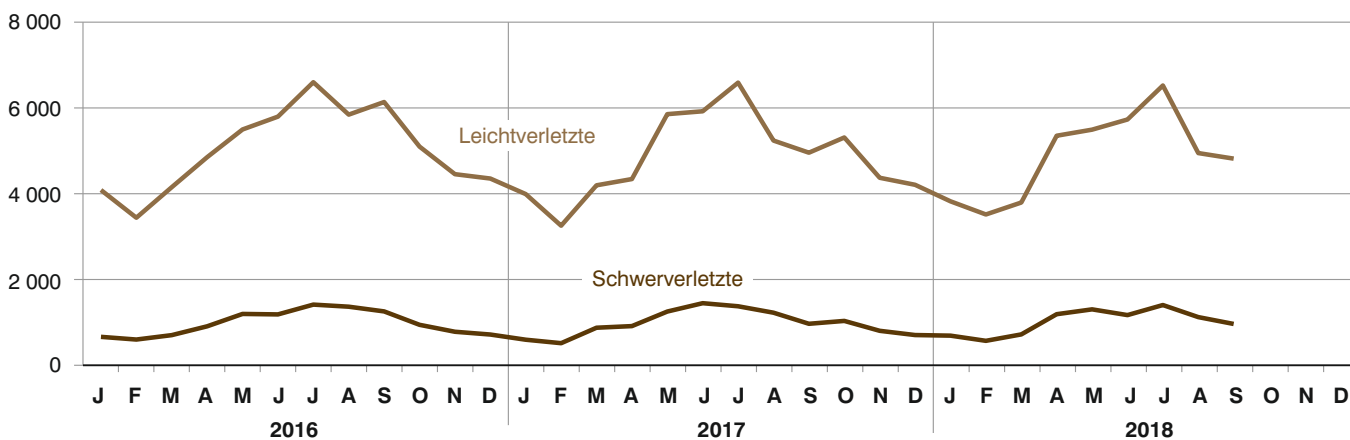
Ab dem Berichtsmonat Januar 2014 wurden die Verkehrsbeteiligungsarten um Neuaufnahmen ergänzt (siehe Anhang).

Abb. 1
Straßenverkehrsunfälle und deren Folgen in Bayern seit Januar 2016

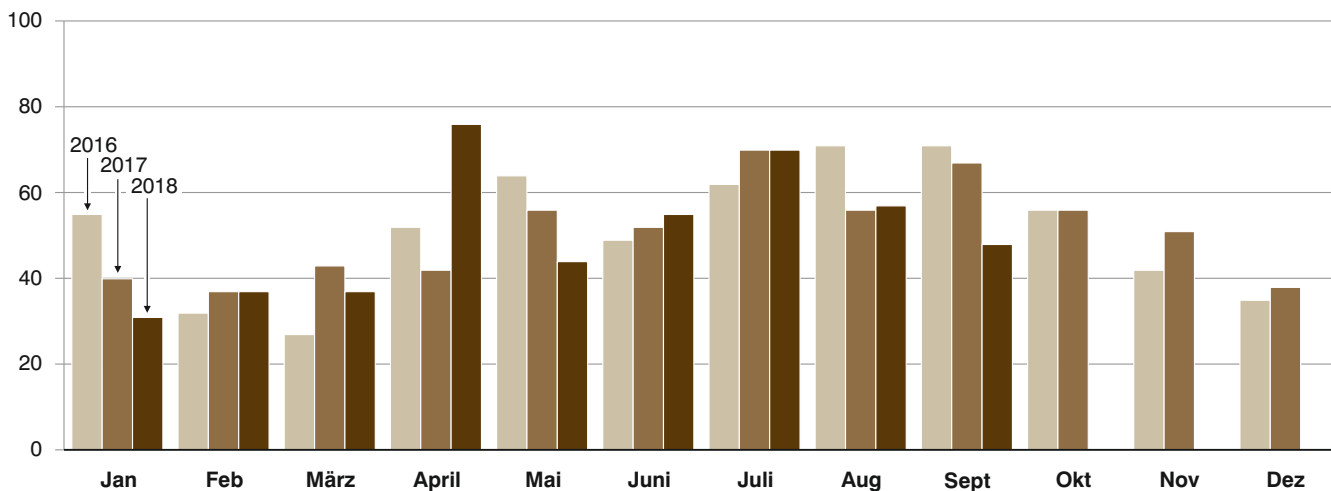
Straßenverkehrsunfälle



Verletzte Personen



Getötete Personen



1. Straßenverkehrsunfälle und Verunglückte in Bayern

Unfälle Verunglückte	September			Januar - September		
	2018	2017	Veränderung 2018 gegenüber 2017	2018	2017	Veränderung 2018 gegenüber 2017
	Anzahl		%	Anzahl		%
Unfälle insgesamt	33 700	33 665	0,1	304 037	299 056	1,7
davon Unfälle mit Personenschaden	4 529	4 570	-0,9	40 902	40 828	0,2
Unfälle mit nur Sachschaden	29 171	29 095	0,3	263 135	258 228	1,9
davon schwerwiegende Unfälle mit Sachschaden (im engeren Sinne)	623	742	-16,0	6 360	6 824	-6,8
sonstige Sachschadens- unfälle unter dem Einfluss berauschender Mittel	139	177	-21,5	1 507	1 569	-4,0
übrige Sachschadens- unfälle	28 409	28 176	0,8	255 268	249 835	2,2
Verunglückte insgesamt	5 805	5 967	-2,7	53 373	53 763	-0,7
davon Getötete	48	67	-28,4	455	463	-1,7
Schwerverletzte	948	952	-0,4	8 999	9 032	-0,4
Leichtverletzte	4 809	4 948	-2,8	43 919	44 268	-0,8
davon Verunglückte Benutzer von						
Kraftwagen	3 018	3 525	-14,4	30 004	31 502	-4,8
Zweirädern	2 482	2 071	19,8	20 349	19 139	6,3
davon Krafträdern m. aml. Kennz.	709	589	20,4	5 271	5 196	1,4
Krafträdern m. Versicherungsk. ...	221	217	1,8	1 856	1 761	5,4
Fahrrädern	1 552	1 265	22,7	13 222	12 182	8,5
Verunglückte Fußgänger	264	309	-14,6	2 727	2 822	-3,4
Verunglückte andere Verkehrs- teilnehmer	41	62	-33,9	293	300	-2,3

2. Straßenverkehrsunfälle und Verunglückte in Bayern nach Monaten

Jahr _____ Monat	Unfälle				Verunglückte			
	insgesamt	davon mit			insgesamt	davon		
		Personen- schaden	nur Sachschaden			Getötete	Schwer- verletzte	Leicht- verletzte
			insgesamt	übrige Sachschadens- unfälle				
2017								
Januar	33 259	3 257	30 002	28 530	4 601	40	580	3 981
Februar	26 468	2 755	23 713	22 973	3 779	37	499	3 243
März	32 401	3 856	28 545	27 748	5 089	43	860	4 186
Januar - März	92 128	9 868	82 260	79 251	13 469	120	1 939	11 410
April	31 651	3 925	27 726	26 810	5 272	42	898	4 332
Mai	37 630	5 545	32 085	31 204	7 142	56	1 238	5 848
Juni	34 717	5 803	28 914	28 064	7 400	52	1 433	5 915
Januar - Juni	196 126	25 141	170 985	165 329	33 283	270	5 508	27 505
Juli	37 600	6 123	31 477	30 454	8 015	70	1 361	6 584
August	31 665	4 994	26 671	25 876	6 498	56	1 211	5 231
September	33 665	4 570	29 095	28 176	5 967	67	952	4 948
Januar - September	299 056	40 828	258 228	249 835	53 763	463	9 032	44 268
Oktober	36 062	4 827	31 235	30 253	6 378	56	1 019	5 303
November	34 780	3 935	30 845	29 717	5 201	51	788	4 362
Dezember	35 053	3 550	31 503	30 104	4 925	38	689	4 198
Januar - Dezember	404 951	53 140	351 811	339 909	70 267	608	11 528	58 131
2018¹⁾								
Januar	31 850	3 251	28 599	27 516	4 518	31	675	3 812
Februar	28 958	2 983	25 975	24 971	4 096	37	554	3 505
März	32 680	3 262	29 418	28 426	4 525	37	704	3 784
Januar - März	93 488	9 496	83 992	80 913	13 139	105	1 933	11 101
April	35 197	5 033	30 164	29 411	6 596	76	1 176	5 344
Mai	35 348	5 340	30 008	29 124	6 819	44	1 289	5 486
Juni	35 529	5 501	30 028	29 218	6 933	55	1 155	5 723
Januar - Juni	199 562	25 370	174 192	168 666	33 487	280	5 553	27 654
Juli	38 516	6 253	32 263	31 393	7 977	70	1 390	6 517
August	32 259	4 750	27 509	26 800	6 104	57	1 108	4 939
September	33 700	4 529	29 171	28 409	5 805	48	948	4 809
Januar - September	304 037	40 902	263 135	255 268	53 373	455	8 999	43 919
Oktober								
November								
Dezember								
Januar - Dezember								

¹⁾ Vorläufige Ergebnisse (einschließlich Nachmeldungen für den jeweiligen Berichtszeitraum).

3. Straßenverkehrsunfälle und Verunglückte in Bayern im September 2018 nach Kreisen

Gebiet Ortslage	Straßenverkehrsunfälle				Verunglückte			
	insgesamt	mit Personen- schaden	mit schwer- wiegendem Sachschaden ¹⁾	sonstige Unfälle unter dem Einfluss berau- schender Mittel	insgesamt	Getötete	Schwer- verletzte	Leicht- verletzte
Ingolstadt, Stadt	72	61	8	3	71	-	15	56
innerorts	65	55	7	3	64	-	15	49
außerorts ohne Autobahn	5	5	-	-	6	-	-	6
auf Autobahnen	2	1	1	-	1	-	-	1
München, Landeshauptstadt	601	539	43	19	667	-	55	612
innerorts	566	510	37	19	623	-	53	570
außerorts ohne Autobahn	4	3	1	-	5	-	1	4
auf Autobahnen	31	26	5	-	39	-	1	38
Rosenheim, Stadt	24	21	3	-	23	-	1	22
innerorts	21	18	3	-	20	-	1	19
außerorts ohne Autobahn	3	3	-	-	3	-	-	3
auf Autobahnen	-	-	-	-	-	-	-	-
Altötting	52	43	7	2	62	-	11	51
innerorts	24	21	2	1	24	-	4	20
außerorts ohne Autobahn	25	20	4	1	36	-	7	29
auf Autobahnen	3	2	1	-	2	-	-	2
Berchtesgadener Land	45	42	3	-	49	1	11	37
innerorts	22	22	-	-	22	-	6	16
außerorts ohne Autobahn	21	18	3	-	21	1	5	15
auf Autobahnen	2	2	-	-	6	-	-	6
Bad Tölz-Wolfratshausen	76	64	9	3	87	-	16	71
innerorts	37	29	5	3	31	-	8	23
außerorts ohne Autobahn	33	33	-	-	49	-	6	43
auf Autobahnen	6	2	4	-	7	-	2	5
Dachau	67	55	11	1	81	1	10	70
innerorts	42	33	8	1	41	-	4	37
außerorts ohne Autobahn	15	15	-	-	24	1	4	19
auf Autobahnen	10	7	3	-	16	-	2	14
Ebersberg	62	45	17	-	63	2	12	49
innerorts	34	26	8	-	39	2	9	28
außerorts ohne Autobahn	17	15	2	-	20	-	3	17
auf Autobahnen	11	4	7	-	4	-	-	4
Eichstätt	78	65	12	1	89	1	21	67
innerorts	23	18	5	-	21	-	6	15
außerorts ohne Autobahn	44	38	5	1	54	1	15	38
auf Autobahnen	11	9	2	-	14	-	-	14
Erding	39	34	3	2	49	-	6	43
innerorts	19	17	1	1	26	-	3	23
außerorts ohne Autobahn	20	17	2	1	23	-	3	20
auf Autobahnen	-	-	-	-	-	-	-	-
Freising	62	52	5	5	57	-	11	46
innerorts	33	32	-	1	34	-	3	31
außerorts ohne Autobahn	15	13	1	1	16	-	7	9
auf Autobahnen	14	7	4	3	7	-	1	6
Fürstenfeldbruck	65	54	10	1	68	1	8	59
innerorts	49	42	6	1	50	1	7	42
außerorts ohne Autobahn	13	10	3	-	13	-	-	13
auf Autobahnen	3	2	1	-	5	-	1	4
Garmisch-Partenkirchen	45	36	8	1	50	2	17	31
innerorts	23	19	3	1	24	-	6	18
außerorts ohne Autobahn	17	16	1	-	25	2	11	12
auf Autobahnen	5	1	4	-	1	-	-	1
Landsberg am Lech	43	33	8	2	46	-	6	40
innerorts	20	16	4	-	17	-	1	16
außerorts ohne Autobahn	16	13	1	2	24	-	3	21
auf Autobahnen	7	4	3	-	5	-	2	3
Miesbach	45	40	4	1	53	-	14	39
innerorts	23	21	2	-	23	-	3	20
außerorts ohne Autobahn	19	17	1	1	26	-	9	17
auf Autobahnen	3	2	1	-	4	-	2	2
Mühldorf a. Inn	55	45	9	1	65	1	14	50
innerorts	25	22	2	1	29	-	5	24
außerorts ohne Autobahn	27	22	5	-	35	1	8	26
auf Autobahnen	3	1	2	-	1	-	1	-
München	115	94	16	5	115	1	10	104
innerorts	74	66	5	3	78	1	3	74
außerorts ohne Autobahn	27	22	5	-	29	-	6	23
auf Autobahnen	14	6	6	2	8	-	1	7
Neuburg-Schrobenhausen	33	29	3	1	32	1	12	19
innerorts	24	22	1	1	23	1	9	13
außerorts ohne Autobahn	9	7	2	-	9	-	3	6
auf Autobahnen	-	-	-	-	-	-	-	-

¹⁾ Schwerwiegender Unfall mit Sachschaden (im engeren Sinne).

Noch: 3. Straßenverkehrsunfälle und Verunglückte in Bayern im September 2018 nach Kreisen

Gebiet Ortslage	Straßenverkehrsunfälle				Verunglückte			
	insgesamt	mit Personen- schaden	mit schwer- wiegendem Sachschaden ¹⁾	sonstige Unfälle unter dem Einfluss berau- schender Mittel	insgesamt	Getötete	Schwer- verletzte	Leicht- verletzte
Pfaffenhofen a.d.Ilm	58	45	10	3	58	1	8	49
innerorts	22	17	3	2	19	-	1	18
außerorts ohne Autobahn	23	19	3	1	25	1	5	19
auf Autobahnen	13	9	4	-	14	-	2	12
Rosenheim	89	74	13	2	98	-	12	86
innerorts	43	35	6	2	42	-	7	35
außerorts ohne Autobahn	41	35	6	-	51	-	5	46
auf Autobahnen	5	4	1	-	5	-	-	5
Starnberg	63	56	4	3	72	1	12	59
innerorts	39	34	2	3	38	-	6	32
außerorts ohne Autobahn	19	18	1	-	27	1	6	20
auf Autobahnen	5	4	1	-	7	-	-	7
Traunstein	90	77	8	5	107	2	23	82
innerorts	46	36	6	4	38	-	7	31
außerorts ohne Autobahn	41	38	2	1	64	2	13	49
auf Autobahnen	3	3	-	-	5	-	3	2
Weilheim-Schongau	66	52	12	2	67	1	16	50
innerorts	38	32	5	1	39	-	4	35
außerorts ohne Autobahn	28	20	7	1	28	1	12	15
auf Autobahnen	-	-	-	-	-	-	-	-
Reg.-Bez. Oberbayern	1 945	1 656	226	63	2 129	16	321	1 792
innerorts	1 312	1 143	121	48	1 365	5	171	1 189
außerorts ohne Autobahn	482	417	55	10	613	11	132	470
auf Autobahnen	151	96	50	5	151	-	18	133
Landshut, Stadt	30	26	4	-	27	-	1	26
innerorts	27	23	4	-	24	-	1	23
außerorts ohne Autobahn	3	3	-	-	3	-	-	3
auf Autobahnen	-	-	-	-	-	-	-	-
Passau, Stadt	26	22	2	2	27	1	3	23
innerorts	20	17	1	2	18	1	2	15
außerorts ohne Autobahn	6	5	1	-	9	-	1	8
auf Autobahnen	-	-	-	-	-	-	-	-
Straubing, Stadt	21	21	-	-	25	-	3	22
innerorts	17	17	-	-	20	-	1	19
außerorts ohne Autobahn	4	4	-	-	5	-	2	3
auf Autobahnen	-	-	-	-	-	-	-	-
Deggendorf	55	45	8	2	63	1	7	55
innerorts	34	26	6	2	34	-	4	30
außerorts ohne Autobahn	12	11	1	-	14	-	3	11
auf Autobahnen	9	8	1	-	15	1	-	14
Freyung-Grafenau	30	28	1	1	33	1	8	24
innerorts	13	11	1	1	12	-	2	10
außerorts ohne Autobahn	17	17	-	-	21	1	6	14
auf Autobahnen	-	-	-	-	-	-	-	-
Kelheim	52	41	10	1	55	-	10	45
innerorts	21	17	4	-	18	-	3	15
außerorts ohne Autobahn	26	19	6	1	27	-	7	20
auf Autobahnen	5	5	-	-	10	-	-	10
Landshut	52	40	10	2	50	1	9	40
innerorts	31	23	6	2	27	-	4	23
außerorts ohne Autobahn	21	17	4	-	23	1	5	17
auf Autobahnen	-	-	-	-	-	-	-	-
Passau	91	81	10	-	110	2	23	85
innerorts	30	28	2	-	35	-	7	28
außerorts ohne Autobahn	57	50	7	-	70	2	15	53
auf Autobahnen	4	3	1	-	5	-	1	4
Regen	31	28	2	1	36	1	10	25
innerorts	11	10	-	1	12	-	2	10
außerorts ohne Autobahn	20	18	2	-	24	1	8	15
auf Autobahnen	-	-	-	-	-	-	-	-
Rottal-Inn	58	56	1	1	79	-	13	66
innerorts	27	26	-	1	29	-	5	24
außerorts ohne Autobahn	31	30	1	-	50	-	8	42
auf Autobahnen	-	-	-	-	-	-	-	-
Straubing-Bogen	37	28	8	1	38	1	9	28
innerorts	11	9	1	1	12	-	2	10
außerorts ohne Autobahn	22	17	5	-	23	-	6	17
auf Autobahnen	4	2	2	-	3	1	1	1
Dingolfing-Landau	50	43	7	-	53	-	8	45
innerorts	19	17	2	-	19	-	3	16
außerorts ohne Autobahn	25	20	5	-	24	-	4	20
auf Autobahnen	6	6	-	-	10	-	1	9

¹⁾ Schwerwiegender Unfall mit Sachschaden (im engeren Sinne).

Noch: 3. Straßenverkehrsunfälle und Verunglückte in Bayern im September 2018 nach Kreisen

Gebiet Ortslage	Straßenverkehrsunfälle				Verunglückte			
	insgesamt	mit Personen- schaden	mit schwer- wiegendem Sachschaden ¹⁾	sonstige Unfälle unter dem Einfluss berau- schender Mittel	insgesamt	Getötete	Schwer- verletzte	Leicht- verletzte
Reg.-Bez. Niederbayern	533	459	63	11	596	8	104	484
innerorts	261	224	27	10	260	1	36	223
außerorts ohne Autobahn	244	211	32	1	293	5	65	223
auf Autobahnen	28	24	4	-	43	2	3	38
Amberg, Stadt	25	21	4	-	26	-	1	25
innerorts	23	19	4	-	21	-	1	20
außerorts ohne Autobahn	2	2	-	-	5	-	-	5
auf Autobahnen	-	-	-	-	-	-	-	-
Regensburg, Stadt	56	55	1	-	71	-	4	67
innerorts	51	50	1	-	66	-	4	62
außerorts ohne Autobahn	2	2	-	-	2	-	-	2
auf Autobahnen	3	3	-	-	3	-	-	3
Weiden i.d.Opf., Stadt	26	21	5	-	27	-	5	22
innerorts	18	15	3	-	18	-	1	17
außerorts ohne Autobahn	7	5	2	-	8	-	4	4
auf Autobahnen	1	1	-	-	1	-	-	1
Amberg-Sulzbach	37	33	3	1	43	1	7	35
innerorts	10	9	-	1	12	-	3	9
außerorts ohne Autobahn	23	22	1	-	29	1	3	25
auf Autobahnen	4	2	2	-	2	-	1	1
Cham	42	39	3	-	50	-	11	39
innerorts	18	16	2	-	25	-	5	20
außerorts ohne Autobahn	24	23	1	-	25	-	6	19
auf Autobahnen	-	-	-	-	-	-	-	-
Neumarkt i.d.Opf.	45	34	9	2	41	1	10	30
innerorts	20	14	5	1	17	-	2	15
außerorts ohne Autobahn	20	15	4	1	18	1	5	12
auf Autobahnen	5	5	-	-	6	-	3	3
Neustadt a.d.Waldnaab	29	27	2	-	36	-	7	29
innerorts	8	8	-	-	12	-	1	11
außerorts ohne Autobahn	21	19	2	-	24	-	6	18
auf Autobahnen	-	-	-	-	-	-	-	-
Regensburg	68	55	11	2	86	1	8	77
innerorts	14	12	1	1	17	-	2	15
außerorts ohne Autobahn	33	30	3	-	41	-	5	36
auf Autobahnen	21	13	7	1	28	1	1	26
Schwandorf	50	43	6	1	53	1	7	45
innerorts	19	18	1	-	23	1	-	22
außerorts ohne Autobahn	21	18	2	1	21	-	3	18
auf Autobahnen	10	7	3	-	9	-	4	5
Tirschenreuth	27	20	6	1	25	-	7	18
innerorts	10	7	3	-	7	-	2	5
außerorts ohne Autobahn	17	13	3	1	18	-	5	13
auf Autobahnen	-	-	-	-	-	-	-	-
Reg.-Bez. Oberpfalz	405	348	50	7	458	4	67	387
innerorts	191	168	20	3	218	1	21	196
außerorts ohne Autobahn	170	149	18	3	191	2	37	152
auf Autobahnen	44	31	12	1	49	1	9	39
Bamberg, Stadt	27	26	1	-	29	-	2	27
innerorts	26	25	1	-	28	-	2	26
außerorts ohne Autobahn	-	-	-	-	-	-	-	-
auf Autobahnen	1	1	-	-	1	-	-	1
Bayreuth, Stadt	36	35	-	1	40	-	7	33
innerorts	32	31	-	1	36	-	5	31
außerorts ohne Autobahn	2	2	-	-	2	-	-	2
auf Autobahnen	2	2	-	-	2	-	2	-
Coburg, Stadt	17	13	1	3	20	-	3	17
innerorts	14	11	1	2	17	-	2	15
außerorts ohne Autobahn	2	2	-	-	3	-	1	2
auf Autobahnen	1	-	-	1	-	-	-	-
Hof, Stadt	15	14	1	-	14	-	3	11
innerorts	15	14	1	-	14	-	3	11
außerorts ohne Autobahn	-	-	-	-	-	-	-	-
auf Autobahnen	-	-	-	-	-	-	-	-
Bamberg	65	49	13	3	65	1	10	54
innerorts	27	21	4	2	30	-	4	26
außerorts ohne Autobahn	26	20	5	1	25	-	6	19
auf Autobahnen	12	8	4	-	10	1	-	9
Bayreuth	45	33	12	-	56	1	10	45
innerorts	14	13	1	-	18	-	3	15
außerorts ohne Autobahn	18	14	4	-	27	-	5	22
auf Autobahnen	13	6	7	-	11	1	2	8

¹⁾ Schwerwiegender Unfall mit Sachschaden (im engeren Sinne).

Noch: 3. Straßenverkehrsunfälle und Verunglückte in Bayern im September 2018 nach Kreisen

Gebiet Ortslage	Straßenverkehrsunfälle				Verunglückte			
	insgesamt	mit Personen- schaden	mit schwer- wiegendem Sachschaden ¹⁾	sonstige Unfälle unter dem Einfluss berau- schender Mittel	insgesamt	Getötete	Schwer- verletzte	Leicht- verletzte
Coburg	27	22	3	2	36	-	12	24
innerorts	10	7	1	2	8	-	3	5
außerorts ohne Autobahn	12	12	-	-	25	-	9	16
auf Autobahnen	5	3	2	-	3	-	-	3
Forchheim	46	39	5	2	45	1	8	36
innerorts	24	20	4	-	21	1	4	16
außerorts ohne Autobahn	18	16	1	1	19	-	4	15
auf Autobahnen	4	3	-	1	5	-	-	5
Hof	48	31	14	3	37	-	6	31
innerorts	21	14	5	2	14	-	2	12
außerorts ohne Autobahn	13	10	2	1	11	-	4	7
auf Autobahnen	14	7	7	-	12	-	-	12
Kronach	27	23	3	1	32	1	6	25
innerorts	10	9	1	-	11	-	1	10
außerorts ohne Autobahn	17	14	2	1	21	1	5	15
auf Autobahnen	-	-	-	-	-	-	-	-
Kulmbach	29	22	7	-	28	1	8	19
innerorts	10	8	2	-	9	-	2	7
außerorts ohne Autobahn	15	11	4	-	13	1	4	8
auf Autobahnen	4	3	1	-	6	-	2	4
Lichtenfels	22	18	2	2	24	1	3	20
innerorts	11	9	-	2	12	-	1	11
außerorts ohne Autobahn	9	8	1	-	10	1	1	8
auf Autobahnen	2	1	1	-	2	-	1	1
Wunsiedel i.Fichtelgebirge	29	23	6	-	29	-	4	25
innerorts	18	15	3	-	18	-	-	18
außerorts ohne Autobahn	7	6	1	-	7	-	2	5
auf Autobahnen	4	2	2	-	4	-	2	2
Reg.-Bez. Oberfranken	433	348	68	17	455	6	82	367
innerorts	232	197	24	11	236	1	32	203
außerorts ohne Autobahn	139	115	20	4	163	3	41	119
auf Autobahnen	62	36	24	2	56	2	9	45
Ansbach, Stadt	27	25	-	2	32	1	6	25
innerorts	20	18	-	2	20	-	1	19
außerorts ohne Autobahn	6	6	-	-	11	1	5	5
auf Autobahnen	1	1	-	-	1	-	-	1
Erlangen, Stadt	75	66	8	1	78	-	7	71
innerorts	60	56	3	1	63	-	5	58
außerorts ohne Autobahn	6	6	-	-	6	-	1	5
auf Autobahnen	9	4	5	-	9	-	1	8
Fürth, Stadt	24	24	-	-	28	-	6	22
innerorts	24	24	-	-	28	-	6	22
außerorts ohne Autobahn	-	-	-	-	-	-	-	-
auf Autobahnen	-	-	-	-	-	-	-	-
Nürnberg, Stadt	194	175	16	3	223	3	13	207
innerorts	186	170	13	3	212	3	13	196
außerorts ohne Autobahn	3	3	-	-	6	-	-	6
auf Autobahnen	5	2	3	-	5	-	-	5
Schwabach, Stadt	18	17	1	-	17	-	2	15
innerorts	14	14	-	-	14	-	2	12
außerorts ohne Autobahn	1	1	-	-	1	-	-	1
auf Autobahnen	3	2	1	-	2	-	-	2
Ansbach	67	60	7	-	78	1	13	64
innerorts	25	23	2	-	32	-	4	28
außerorts ohne Autobahn	28	26	2	-	27	1	6	20
auf Autobahnen	14	11	3	-	19	-	3	16
Erlangen-Höchstadt	45	36	8	1	47	-	5	42
innerorts	25	19	5	1	21	-	-	21
außerorts ohne Autobahn	14	12	2	-	18	-	4	14
auf Autobahnen	6	5	1	-	8	-	1	7
Fürth	26	22	4	-	26	-	5	21
innerorts	14	11	3	-	13	-	2	11
außerorts ohne Autobahn	12	11	1	-	13	-	3	10
auf Autobahnen	-	-	-	-	-	-	-	-
Nürnberger Land	65	54	9	2	84	1	17	66
innerorts	28	23	3	2	28	1	8	19
außerorts ohne Autobahn	17	15	2	-	19	-	3	16
auf Autobahnen	20	16	4	-	37	-	6	31
Neustadt a.d.A.-Bad Windsheim	29	22	7	-	26	1	10	15
innerorts	7	6	1	-	6	-	-	6
außerorts ohne Autobahn	22	16	6	-	20	1	10	9
auf Autobahnen	-	-	-	-	-	-	-	-

¹⁾ Schwerwiegender Unfall mit Sachschaden (im engeren Sinne).

Noch: 3. Straßenverkehrsunfälle und Verunglückte in Bayern im September 2018 nach Kreisen

Gebiet Ortslage	Straßenverkehrsunfälle				Verunglückte			
	insgesamt	mit Personen- schaden	mit schwer- wiegendem Sachschaden ¹⁾	sonstige Unfälle unter dem Einfluss berau- schender Mittel	insgesamt	Getötete	Schwer- verletzte	Leicht- verletzte
Roth	69	56	12	1	77	-	18	59
innerorts	29	24	4	1	25	-	3	22
außerorts ohne Autobahn	21	19	2	-	23	-	10	13
auf Autobahnen	19	13	6	-	29	-	5	24
Weißenburg-Gunzenhausen	50	45	5	-	63	-	16	47
innerorts	20	17	3	-	20	-	2	18
außerorts ohne Autobahn	30	28	2	-	43	-	14	29
auf Autobahnen	-	-	-	-	-	-	-	-
Reg.-Bez. Mittelfranken	689	602	77	10	779	7	118	654
innerorts	452	405	37	10	482	4	46	432
außerorts ohne Autobahn	160	143	17	-	187	3	56	128
auf Autobahnen	77	54	23	-	110	-	16	94
Aschaffenburg, Stadt	25	23	2	-	29	-	1	28
innerorts	22	20	2	-	21	-	1	20
außerorts ohne Autobahn	2	2	-	-	4	-	-	4
auf Autobahnen	1	1	-	-	4	-	-	4
Schweinfurt, Stadt	26	22	4	-	24	-	3	21
innerorts	24	21	3	-	22	-	2	20
außerorts ohne Autobahn	-	-	-	-	-	-	-	-
auf Autobahnen	2	1	1	-	2	-	1	1
Würzburg, Stadt	44	40	3	1	50	-	8	42
innerorts	42	38	3	1	47	-	6	41
außerorts ohne Autobahn	1	1	-	-	1	-	1	-
auf Autobahnen	1	1	-	-	2	-	1	1
Aschaffenburg	43	30	12	1	34	1	7	26
innerorts	26	21	5	-	23	-	3	20
außerorts ohne Autobahn	15	9	5	1	11	1	4	6
auf Autobahnen	2	-	2	-	-	-	-	-
Bad Kissingen	61	43	15	3	57	1	15	41
innerorts	32	28	2	2	39	-	10	29
außerorts ohne Autobahn	19	13	5	1	15	1	4	10
auf Autobahnen	10	2	8	-	3	-	1	2
Rhön-Grabfeld	33	28	5	-	41	-	11	30
innerorts	14	13	1	-	17	-	3	14
außerorts ohne Autobahn	18	15	3	-	24	-	8	16
auf Autobahnen	1	-	1	-	-	-	-	-
Haßberge	30	26	2	2	29	-	9	20
innerorts	17	14	1	2	14	-	2	12
außerorts ohne Autobahn	9	8	1	-	8	-	4	4
auf Autobahnen	4	4	-	-	7	-	3	4
Kitzingen	45	38	4	3	49	2	10	37
innerorts	25	22	1	2	28	-	3	25
außerorts ohne Autobahn	17	15	2	-	19	2	6	11
auf Autobahnen	3	1	1	1	2	-	1	1
Miltenberg	54	46	7	1	61	1	9	51
innerorts	24	21	2	1	24	-	3	21
außerorts ohne Autobahn	30	25	5	-	37	1	6	30
auf Autobahnen	-	-	-	-	-	-	-	-
Main-Spessart	38	34	4	-	47	-	16	31
innerorts	18	16	2	-	18	-	6	12
außerorts ohne Autobahn	19	17	2	-	28	-	10	18
auf Autobahnen	1	1	-	-	1	-	-	1
Schweinfurt	38	34	3	1	57	-	15	42
innerorts	15	13	1	1	20	-	3	17
außerorts ohne Autobahn	15	14	1	-	27	-	11	16
auf Autobahnen	8	7	1	-	10	-	1	9
Würzburg	41	36	5	-	44	-	9	35
innerorts	16	15	1	-	21	-	1	20
außerorts ohne Autobahn	19	16	3	-	17	-	5	12
auf Autobahnen	6	5	1	-	6	-	3	3
Reg.-Bez. Unterfranken	478	400	66	12	522	5	113	404
innerorts	275	242	24	9	294	-	43	251
außerorts ohne Autobahn	164	135	27	2	191	5	59	127
auf Autobahnen	39	23	15	1	37	-	11	26
Augsburg, Stadt	145	130	9	6	147	-	9	138
innerorts	140	125	9	6	142	-	9	133
außerorts ohne Autobahn	4	4	-	-	4	-	-	4
auf Autobahnen	1	1	-	-	1	-	-	1
Kaufbeuren, Stadt	16	15	1	-	18	-	2	16
innerorts	15	14	1	-	17	-	2	15
außerorts ohne Autobahn	1	1	-	-	1	-	-	1
auf Autobahnen	-	-	-	-	-	-	-	-

¹⁾ Schwerwiegender Unfall mit Sachschaden (im engeren Sinne).

Noch: 3. Straßenverkehrsunfälle und Verunglückte in Bayern im September 2018 nach Kreisen

Gebiet Ortslage	Straßenverkehrsunfälle				Verunglückte			
	insgesamt	mit Personen- schaden	mit schwer- wiegendem Sachschaden ¹⁾	sonstige Unfälle unter dem Einfluss berau- schender Mittel	insgesamt	Getötete	Schwer- verletzte	Leicht- verletzte
Kempten (Allgäu), Stadt	24	21	2	1	23	-	1	22
innerorts	23	20	2	1	22	-	1	21
außerorts ohne Autobahn	1	1	-	-	1	-	-	1
auf Autobahnen	-	-	-	-	-	-	-	-
Memmingen, Stadt	21	18	3	-	22	-	2	20
innerorts	17	15	2	-	19	-	2	17
außerorts ohne Autobahn	2	2	-	-	2	-	-	2
auf Autobahnen	2	1	1	-	1	-	-	1
Aichach-Friedberg	54	47	5	2	61	-	12	49
innerorts	25	22	1	2	26	-	4	22
außerorts ohne Autobahn	21	19	2	-	24	-	3	21
auf Autobahnen	8	6	2	-	11	-	5	6
Augsburg	108	93	11	4	114	-	20	94
innerorts	66	59	4	3	69	-	12	57
außerorts ohne Autobahn	25	21	4	-	23	-	4	19
auf Autobahnen	17	13	3	1	22	-	4	18
Dillingen a.d.Donau	42	37	5	-	42	-	8	34
innerorts	26	22	4	-	25	-	5	20
außerorts ohne Autobahn	16	15	1	-	17	-	3	14
auf Autobahnen	-	-	-	-	-	-	-	-
Günzburg	43	38	4	1	53	-	14	39
innerorts	20	18	1	1	21	-	8	13
außerorts ohne Autobahn	16	15	1	-	23	-	6	17
auf Autobahnen	7	5	2	-	9	-	-	9
Neu-Ulm	88	79	6	3	96	1	9	86
innerorts	61	57	2	2	61	-	5	56
außerorts ohne Autobahn	17	16	-	1	24	1	4	19
auf Autobahnen	10	6	4	-	11	-	-	11
Lindau (Bodensee)	34	33	1	-	36	-	6	30
innerorts	24	24	-	-	26	-	5	21
außerorts ohne Autobahn	10	9	1	-	10	-	1	9
auf Autobahnen	-	-	-	-	-	-	-	-
Ostallgäu	64	61	3	-	81	-	16	65
innerorts	33	32	1	-	37	-	5	32
außerorts ohne Autobahn	27	25	2	-	36	-	7	29
auf Autobahnen	4	4	-	-	8	-	4	4
Unterallgäu	53	46	7	-	57	-	12	45
innerorts	31	27	4	-	34	-	4	30
außerorts ohne Autobahn	17	16	1	-	18	-	8	10
auf Autobahnen	5	3	2	-	5	-	-	5
Donau-Ries	64	52	11	1	64	-	16	48
innerorts	31	24	6	1	29	-	6	23
außerorts ohne Autobahn	33	28	5	-	35	-	10	25
auf Autobahnen	-	-	-	-	-	-	-	-
Oberallgäu	52	46	5	1	52	1	16	35
innerorts	21	19	1	1	20	-	2	18
außerorts ohne Autobahn	29	26	3	-	31	1	14	16
auf Autobahnen	2	1	1	-	1	-	-	1
Reg.-Bez. Schwaben	808	716	73	19	866	2	143	721
innerorts	533	478	38	17	548	-	70	478
außerorts ohne Autobahn	219	198	20	1	249	2	60	187
auf Autobahnen	56	40	15	1	69	-	13	56
Bayern	5 291	4 529	623	139	5 805	48	948	4 809
innerorts	3 256	2 857	291	108	3 403	12	419	2 972
außerorts ohne Autobahn	1 578	1 368	189	21	1 887	31	450	1 406
auf Autobahnen	457	304	143	10	515	5	79	431
Kreisfreie Städte	1 615	1 451	122	42	1 758	5	163	1 590
Landkreise	3 676	3 078	501	97	4 047	43	785	3 219

¹⁾ Schwerwiegender Unfall mit Sachschaden (im engeren Sinne).

4. Straßenverkehrsunfälle und Verunglückte in Bayern nach Straßenarten

Straßenart — Ortslage	2018				2017				Zu- bzw. Abnahme (-)			
	Unfälle mit Personen- schaden	Verunglückte			Unfälle mit Personen- schaden	Verunglückte			Unfälle mit Personen- schaden	Getötete	Schwer- verletzte	Leicht- verletzte
		Getötete	Schwer- verletzte	Leicht- verletzte		Getötete	Schwer- verletzte	Leicht- verletzte				
Anzahl									%			
September												
Autobahnen	304	5	79	431	375	8	74	501	-18,9	X	6,8	-14,0
Bundesstraßen	629	13	139	745	742	17	173	887	-15,2		-19,7	-16,0
innerorts	273	5	35	327	342	6	55	396	-20,2	X	-36,4	-17,4
außerorts	356	8	104	418	400	11	118	491	-11,0	X	-11,9	-14,9
Landesstraßen	928	12	226	987	956	16	217	1 052	-2,9	-25,0	4,1	-6,2
innerorts	450	1	59	496	438	4	75	469	2,7	X	-21,3	5,8
außerorts	478	11	167	491	518	12	142	583	-7,7	-8,3	17,6	-15,8
Kreisstraßen	489	10	133	494	499	11	138	517	-2,0	-9,1	-3,6	-4,4
innerorts	176	1	43	167	197	2	44	201	-10,7	X	-2,3	-16,9
außerorts	313	9	90	327	302	9	94	316	3,6	-	-4,3	3,5
Andere Straßen	2 179	8	371	2 152	1 998	15	350	1 991	9,1	X	6,0	8,1
innerorts	1 958	5	282	1 982	1 858	11	301	1 868	5,4	X	-6,3	6,1
außerorts	221	3	89	170	140	4	49	123	57,9	X	81,6	38,2
Insgesamt	4 529	48	948	4 809	4 570	67	952	4 948	-0,9	-28,4	-0,4	-2,8
innerorts	2 857	12	419	2 972	2 835	23	475	2 934	0,8	-47,8	-11,8	1,3
außerorts	1 672	36	529	1 837	1 735	44	477	2 014	-3,6	-18,2	10,9	-8,8
Januar - September												
Autobahnen	2 933	68	685	4 111	3 028	75	705	4 421	-3,1	-9,3	-2,8	-7,0
Bundesstraßen	6 182	109	1 477	7 406	6 419	118	1 512	7 701	-3,7	-7,6	-2,3	-3,8
innerorts	2 768	19	381	3 222	3 033	18	432	3 529	-8,7	5,6	-11,8	-8,7
außerorts	3 414	90	1 096	4 184	3 386	100	1 080	4 172	0,8	-10,0	1,5	0,3
Landesstraßen	8 167	102	2 137	9 092	8 430	119	2 156	9 451	-3,1	-14,3	-0,9	-3,8
innerorts	3 699	17	615	4 036	3 815	17	624	4 223	-3,0	-	-1,4	-4,4
außerorts	4 468	85	1 522	5 056	4 615	102	1 532	5 228	-3,2	-16,7	-0,7	-3,3
Kreisstraßen	4 582	83	1 383	4 578	4 655	74	1 265	4 757	-1,6	12,2	9,3	-3,8
innerorts	1 681	9	364	1 676	1 830	12	324	1 923	-8,1	X	12,3	-12,8
außerorts	2 901	74	1 019	2 902	2 825	62	941	2 834	2,7	19,4	8,3	2,4
Andere Straßen	19 038	93	3 317	18 732	18 296	77	3 394	17 938	4,1	20,8	-2,3	4,4
innerorts	17 268	58	2 665	17 250	16 701	54	2 823	16 581	3,4	7,4	-5,6	4,0
außerorts	1 770	35	652	1 482	1 595	23	571	1 357	11,0	52,2	14,2	9,2
Insgesamt	40 902	455	8 999	43 919	40 828	463	9 032	44 268	0,2	-1,7	-0,4	-0,8
innerorts	25 416	103	4 025	26 184	25 379	101	4 203	26 256	0,1	2,0	-4,2	-0,3
außerorts	15 486	352	4 974	17 735	15 449	362	4 829	18 012	0,2	-2,8	3,0	-1,5

5. Verunglückte im Straßenverkehr in Bayern nach

Art der Verkehrsbeteiligung Ortslage	Getötete						Schwerverletzte					
	September		Zu- bzw. Abnah- me (-)	Januar - September		Zu- bzw. Abnah- me (-)	September		Zu- bzw. Abnah- me (-)	Januar - September		Zu- bzw. Abnah- me (-)
	2018	2017		2018	2017		2018	2017		2018	2017	
	Anzahl		%	Anzahl		%	Anzahl		%	Anzahl		%
Fahrer und Mitfahrer von												
Krafträdern mit Versicherungs-												
kennzeichen	2	1	X	19	11	72,7	30	45	-33,3	334	310	7,7
innerorts	-	1	X	7	2	X	21	28	-25,0	226	207	9,2
außerorts	2	-	X	12	9	X	9	17	X	108	103	4,9
davon												
Mofas, Kleinkrafträdern	2	1	X	17	11	54,5	30	43	-30,2	324	288	12,5
innerorts	-	1	X	7	2	X	21	28	-25,0	220	195	12,8
außerorts	2	-	X	10	9	X	9	15	X	104	93	11,8
S-Pedelecs	-	-	-	-	-	-	-	1	X	5	12	X
innerorts	-	-	-	-	-	-	-	-	-	4	9	X
außerorts	-	-	-	-	-	-	-	1	X	1	3	X
drei- und leichten												
vierrädigen Kfz	-	-	-	2	-	X	-	1	X	5	10	X
innerorts	-	-	-	-	-	-	-	-	-	2	3	X
außerorts	-	-	-	2	-	X	-	1	X	3	7	X
Krafträdern mit amtlichem												
Kennzeichen	16	17	-5,9	103	99	4,0	227	188	20,7	1 777	1 791	-0,8
innerorts	2	4	X	13	11	18,2	65	72	-9,7	603	626	-3,7
außerorts	14	13	7,7	90	88	2,3	162	116	39,7	1 174	1 165	0,8
davon												
zweirädigen Kraft-												
fahrzeugen	16	17	-5,9	101	98	3,1	225	186	21,0	1 756	1 755	0,1
innerorts	2	4	X	13	11	18,2	64	72	-11,1	595	611	-2,6
außerorts	14	13	7,7	88	87	1,1	161	114	41,2	1 161	1 144	1,5
drei- und schweren												
vierrädigen Kfz	-	-	-	2	1	X	2	2	-	21	36	-41,7
innerorts	-	-	-	-	-	-	1	-	X	8	15	X
außerorts	-	-	-	2	1	X	1	2	X	13	21	-38,1
Personenkraftwagen	13	29	-55,2	190	205	-7,3	323	368	-12,2	3 422	3 426	-0,1
innerorts	3	6	X	16	16	-	69	91	-24,2	674	759	-11,2
außerorts	10	23	-56,5	174	189	-7,9	254	277	-8,3	2 748	2 667	3,0
darunter												
im Alter von 18 bis unter												
25 Jahren	2	6	X	29	47	-38,3	65	61	6,6	700	712	-1,7
innerorts	-	1	X	1	3	X	15	10	50,0	139	132	5,3
außerorts	2	5	X	28	44	-36,4	50	51	-2,0	561	580	-3,3
Wohnmobilen	-	-	-	-	1	X	1	-	X	3	10	X
innerorts	-	-	-	-	-	-	-	-	-	-	-	-
außerorts	-	-	-	-	1	X	1	-	X	3	10	X
Bussen	-	-	-	2	18	X	6	5	X	42	71	-40,8
innerorts	-	-	-	1	-	X	6	4	X	29	30	-3,3
außerorts	-	-	-	1	18	X	-	1	X	13	41	-68,3
Güterkraftfahrzeuge	4	3	X	25	12	X	22	21	4,8	201	188	6,9
innerorts	-	-	-	1	-	X	1	4	X	23	21	9,5
außerorts	4	3	X	24	12	X	21	17	23,5	178	167	6,6
dar. Liefer- und Lastkraftwagen												
mit zul. Gesamtgewicht bis												
einschl. 3 500 kg ¹⁾	1	2	X	10	7	X	11	9	X	89	92	-3,3
innerorts	-	-	-	1	-	X	1	2	X	6	13	X
außerorts	1	2	X	9	7	X	10	7	X	83	79	5,1
Liefer- und Lastkraftwagen												
mit zul. Gesamtgewicht												
über 3 500 kg ¹⁾	-	-	-	6	2	X	4	5	X	37	40	-7,5
innerorts	-	-	-	-	-	-	-	2	X	6	6	-
außerorts	-	-	-	6	2	X	4	3	X	31	34	-8,8
Sattelzugmaschinen	2	1	X	6	3	X	6	7	X	61	49	24,5
innerorts	-	-	-	-	-	-	-	-	-	5	1	X
außerorts	2	1	X	6	3	X	6	7	X	56	48	16,7
Landwirtschaftlichen												
Zugmaschinen	1	-	X	3	2	X	4	6	X	42	49	-14,3
innerorts	1	-	X	1	-	X	3	3	-	14	17	-17,6
außerorts	-	-	-	2	2	-	1	3	X	28	32	-12,5
übrigen Kraftfahrzeugen	-	3	X	4	7	X	2	5	X	23	24	-4,2
innerorts	-	3	X	3	6	X	-	3	X	3	12	X
außerorts	-	-	-	1	1	-	2	2	-	20	12	66,7
Kraftfahrzeuge zusammen	36	53	-32,1	346	355	-2,5	615	638	-3,6	5 844	5 869	-0,4
innerorts	6	14	X	42	35	20,0	165	205	-19,5	1 572	1 672	-6,0
außerorts	30	39	-23,1	304	320	-5,0	450	433	3,9	4 272	4 197	1,8

¹⁾ Ohne Lastkraftwagen mit Tankauflage.

Art der Verkehrsbeteiligung und Ortslage

Leichtverletzte						Verunglückte insgesamt						Art der Verkehrsbeteiligung Ortslage
September		Zu- bzw. Abnahme (-)	Januar - September		Zu- bzw. Abnahme (-)	September		Zu- bzw. Abnahme (-)	Januar - September		Zu- bzw. Abnahme (-)	
2018	2017		2018	2017		2018	2017		2018	2017		
Anzahl	%	Anzahl	%	Anzahl	%	Anzahl	%	Anzahl	%			
189	171	10,5	1 503	1 440	4,4	221	217	1,8	1 856	1 761	5,4	Fahrer und Mitfahrer von
154	148	4,1	1 246	1 207	3,2	175	177	-1,1	1 479	1 416	4,4	Krafträdern mit Versicherungs-
35	23	52,2	257	233	10,3	46	40	15,0	377	345	9,3 Kennzeichen
											 innerorts
											 außerorts
												davon
188	166	13,3	1 469	1 405	4,6	220	210	4,8	1 810	1 704	6,2 Mofas, Kleinkrafträdern
153	144	6,3	1 219	1 184	3,0	174	173	0,6	1 446	1 381	4,7 innerorts
35	22	59,1	250	221	13,1	46	37	24,3	364	323	12,7 außerorts
1	2	X	17	16	6,3	1	3	X	22	28	-21,4 S-Pedelecs
1	2	X	15	13	15,4	1	2	X	19	22	-13,6 innerorts
-	-	-	2	3	X	-	1	X	3	6	X außerorts
												drei- und leichten
-	3	X	17	19	-10,5	-	4	X	24	29	-17,2 vierradrigen Kfz.
-	2	X	12	10	20,0	-	2	X	14	13	7,7 innerorts
-	1	X	5	9	X	-	2	X	10	16	-37,5 außerorts
466	384	21,4	3 391	3 306	2,6	709	589	20,4	5 271	5 196	1,4	Krafträdern mit amtlichem
257	214	20,1	1 929	1 912	0,9	324	290	11,7	2 545	2 549	-0,2 Kennzeichen
209	170	22,9	1 462	1 394	4,9	385	299	28,8	2 726	2 647	3,0 innerorts
											 außerorts
												davon
458	379	20,8	3 342	3 256	2,6	699	582	20,1	5 199	5 109	1,8 zweiradrigen Kraft-
253	211	19,9	1 897	1 884	0,7	319	287	11,1	2 505	2 506	0,0 fahrzeugen
205	168	22,0	1 445	1 372	5,3	380	295	28,8	2 694	2 603	3,5 innerorts
											 außerorts
8	5	X	49	50	-2,0	10	7	X	72	87	-17,2 drei- und schweren
4	3	X	32	28	14,3	5	3	X	40	43	-7,0 vierradrigen Kfz.
4	2	X	17	22	-22,7	5	4	X	32	44	-27,3 innerorts
2 483	2 871	-13,5	24 425	25 666	-4,8	2 819	3 268	-13,7	28 037	29 297	-4,3 außerorts
1 143	1 295	-11,7	10 703	11 484	-6,8	1 215	1 392	-12,7	11 393	12 259	-7,1	Personenkraftwagen
1 340	1 576	-15,0	13 722	14 182	-3,2	1 604	1 876	-14,5	16 644	17 038	-2,3 innerorts
											 außerorts
												darunter
509	607	-16,1	5 111	5 593	-8,6	576	674	-14,5	5 840	6 352	-8,1	im Alter von 18 bis unter
232	269	-13,8	2 020	2 316	-12,8	247	280	-11,8	2 160	2 451	-11,9 25 Jahren
277	338	-18,0	3 091	3 277	-5,7	329	394	-16,5	3 680	3 901	-5,7 innerorts
8	9	X	54	43	25,6	9	9	-	57	54	5,6 Wohnmobilen
1	-	X	6	7	X	1	-	X	6	7	X innerorts
7	9	X	48	36	33,3	8	9	X	51	47	8,5 außerorts
58	58	-	580	604	-4,0	64	63	1,6	624	693	-10,0 Bussen
40	50	-20,0	423	489	-13,5	46	54	-14,8	453	519	-12,7 innerorts
18	8	X	157	115	36,5	18	9	X	171	174	-1,7 außerorts
81	127	-36,2	789	956	-17,5	107	151	-29,1	1 015	1 156	-12,2	Güterkraftfahrzeugen
20	29	-31,0	199	234	-15,0	21	33	-36,4	223	255	-12,5 innerorts
61	98	-37,8	590	722	-18,3	86	118	-27,1	792	901	-12,1 außerorts
40	82	-51,2	446	522	-14,6	52	93	-44,1	545	621	-12,2	dar. Liefer- und Lastkraftwagen
13	20	-35,0	131	158	-17,1	14	22	-36,4	138	171	-19,3	mit zul. Gesamtgewicht. bis
27	62	-56,5	315	364	-13,5	38	71	-46,5	407	450	-9,6 einschl. 3 500 kg ¹⁾
											 innerorts
											 außerorts
22	24	-8,3	177	237	-25,3	26	29	-10,3	220	279	-21,1	Liefer- und Lastkraftwagen
5	7	X	47	59	-20,3	5	9	X	53	65	-18,5	mit zul. Gesamtgewicht. bis
17	17	-	130	178	-27,0	21	20	5,0	167	214	-22,0 über 3 500 kg ¹⁾
											 innerorts
											 außerorts
14	20	-30,0	137	163	-16,0	22	28	-21,4	204	215	-5,1 Sattelzugmaschinen
2	2	-	11	11	-	2	2	-	16	12	33,3 innerorts
12	18	-33,3	126	152	-17,1	20	26	-23,1	188	203	-7,4 außerorts
6	12	X	84	106	-20,8	11	18	-38,9	129	157	-17,8	Landwirtschaftlichen
3	4	X	25	39	-35,9	7	7	-	40	56	-28,6 Zugmaschinen
3	8	X	59	67	-11,9	4	11	X	89	101	-11,9 innerorts
											 außerorts
6	8	X	115	114	0,9	8	16	X	142	145	-2,1 übrigen Kraftfahrzeugen
4	8	X	65	67	-3,0	4	14	X	71	85	-16,5 innerorts
2	-	X	50	47	6,4	4	2	X	71	60	18,3 außerorts
3 297	3 640	-9,4	30 941	32 235	-4,0	3 948	4 331	-8,8	37 131	38 459	-3,5	Kraftfahrzeugen zusammen
1 622	1 748	-7,2	14 596	15 439	-5,5	1 793	1 967	-8,8	16 210	17 146	-5,5 innerorts
1 675	1 892	-11,5	16 345	16 796	-2,7	2 155	2 364	-8,8	20 921	21 313	-1,8 außerorts

Noch: 5. Verunglückte im Straßenverkehr in Bayern nach

Art der Verkehrsbeteiligung Ortslage	Getötete						Schwerverletzte					
	September		Zu- bzw. Abnahme (-)	Januar - September		Zu- bzw. Abnahme (-)	September		Zu- bzw. Abnahme (-)	Januar - September		Zu- bzw. Abnahme (-)
	2018	2017		2018	2017		2018	2017		2018	2017	
	Anzahl		%	Anzahl		%	Anzahl		%	Anzahl		%
Fahrer und Mitfahrer von												
Fahrrädern	7	9	X	69	55	25,5	278	225	23,6	2 540	2 495	1,8
innerorts	2	4	X	36	31	16,1	210	186	12,9	1 904	1 924	-1,0
außerorts	5	5	-	33	24	37,5	68	39	74,4	636	571	11,4
und zwar												
Pedelecs	5	1	X	19	6	X	56	20	X	356	248	43,5
innerorts	1	-	X	7	4	X	33	14	X	234	168	39,3
außerorts	4	1	X	12	2	X	23	6	X	122	80	52,5
unter 15 Jahren	-	-	-	5	3	X	20	8	X	181	151	19,9
innerorts	-	-	-	4	1	X	20	6	X	157	130	20,8
außerorts	-	-	-	1	2	X	-	2	X	24	21	14,3
anderen Fahrzeugen	1	2	X	2	3	X	6	6	-	23	34	-32,4
innerorts	1	2	X	2	3	X	1	6	X	14	24	-41,7
außerorts	-	-	-	-	-	-	5	-	X	9	10	X
Fußgänger	4	3	X	38	50	-24,0	46	80	-42,5	574	615	-6,7
innerorts	3	3	-	23	32	-28,1	40	76	-47,4	520	570	-8,8
außerorts	1	-	X	15	18	-16,7	6	4	X	54	45	20,0
und zwar												
Fußgänger mit Sport- oder Spielgeräten	-	-	-	-	-	-	5	2	X	17	19	-10,5
innerorts	-	-	-	-	-	-	5	2	X	17	19	-10,5
außerorts	-	-	-	-	-	-	-	-	-	-	-	-
unter 15 Jahren	-	-	-	6	1	X	9	13	X	111	114	-2,6
innerorts	-	-	-	3	-	X	8	13	X	106	109	-2,8
außerorts	-	-	-	3	1	X	1	-	X	5	5	-
65 Jahre und mehr	1	3	X	17	28	-39,3	15	38	-60,5	207	234	-11,5
innerorts	1	3	X	13	24	-45,8	15	38	-60,5	200	229	-12,7
außerorts	-	-	-	4	4	-	-	-	-	7	5	X
Andere Personen	-	-	-	-	-	-	3	3	-	18	19	-5,3
innerorts	-	-	-	-	-	-	3	2	X	15	13	15,4
außerorts	-	-	-	-	-	-	-	1	X	3	6	X
Insgesamt	48	67	-28,4	455	463	-1,7	948	952	-0,4	8 999	9 032	-0,4
innerorts	12	23	-47,8	103	101	2,0	419	475	-11,8	4 025	4 203	-4,2
außerorts	36	44	-18,2	352	362	-2,8	529	477	10,9	4 974	4 829	3,0
darunter:												
unter 15 Jahren	1	-	X	18	6	X	48	36	33,3	451	414	8,9
innerorts	-	-	-	9	1	X	35	27	29,6	290	282	2,8
außerorts	1	-	X	9	5	X	13	9	X	161	132	22,0
65 Jahre und mehr	12	23	-47,8	140	153	-8,5	218	220	-0,9	1 885	1 906	-1,1
innerorts	6	9	X	47	49	-4,1	123	146	-15,8	1 089	1 153	-5,6
außerorts	6	14	X	93	104	-10,6	95	74	28,4	796	753	5,7

Art der Verkehrsbeteiligung und Ortslage

Leichtverletzte						Verunglückte insgesamt						Art der Verkehrsbeteiligung Ortslage
September		Zu- bzw. Abnahme (-)	Januar - September		Zu- bzw. Abnahme (-)	September		Zu- bzw. Abnahme (-)	Januar - September		Zu- bzw. Abnahme (-)	
2018	2017		2018	2017		2018	2017		2018	2017		
Anzahl		%	Anzahl		%	Anzahl		%	Anzahl		%	
Fahrer und Mitfahrer von												
1 267	1 031	22,9	10 613	9 632	10,2	1 552	1 265	22,7	13 222	12 182	8,5 Fahrrädern
1 120	928	20,7	9 349	8 569	9,1	1 332	1 118	19,1	11 289	10 524	7,3 innerorts
147	103	42,7	1 264	1 063	18,9	220	147	49,7	1 933	1 658	16,6 außerorts
und zwar												
108	52	X	772	530	45,7	169	73	X	1 147	784	46,3 Pedelecs
86	36	X	598	416	43,8	120	50	X	839	588	42,7 innerorts
22	16	37,5	174	114	52,6	49	23	X	308	196	57,1 außerorts
135	123	9,8	1 178	1 161	1,5	155	131	18,3	1 364	1 315	3,7 unter 15 Jahren
127	114	11,4	1 090	1 062	2,6	147	120	22,5	1 251	1 193	4,9 innerorts
8	9	X	88	99	-11,1	8	11	X	113	122	-7,4 außerorts
19	44	-56,8	151	174	-13,2	26	52	-50,0	176	211	-16,6 anderen Fahrzeugen
10	42	-76,2	120	159	-24,5	12	50	-76,0	136	186	-26,9 innerorts
9	2	X	31	15	X	14	2	X	40	25	60,0 außerorts
214	226	-5,3	2 115	2 157	-1,9	264	309	-14,6	2 727	2 822	-3,4 Fußgänger
209	210	-0,5	2 029	2 031	-0,1	252	289	-12,8	2 572	2 633	-2,3 innerorts
5	16	X	86	126	-31,7	12	20	-40,0	155	189	-18,0 außerorts
und zwar												
7	2	X	100	90	11,1	12	4	X	117	109	7,3 Fußgänger mit Sport- oder Spielgeräten
7	2	X	98	86	14,0	12	4	X	115	105	9,5 innerorts
-	-	-	2	4	X	-	-	-	2	4	X außerorts
38	50	-24,0	409	442	-7,5	47	63	-25,4	526	557	-5,6 unter 15 Jahren
38	50	-24,0	402	424	-5,2	46	63	-27,0	511	533	-4,1 innerorts
-	-	-	7	18	X	1	-	X	15	24	-37,5 außerorts
45	55	-18,2	441	444	-0,7	61	96	-36,5	665	706	-5,8 65 Jahre und mehr
45	50	-10,0	422	419	0,7	61	91	-33,0	635	672	-5,5 innerorts
-	5	X	19	25	-24,0	-	5	X	30	34	-11,8 außerorts
12	7	X	99	70	41,4	15	10	50,0	117	89	31,5 Andere Personen
11	6	X	90	58	55,2	14	8	X	105	71	47,9 innerorts
1	1	-	9	12	X	1	2	X	12	18	-33,3 außerorts
4 809	4 948	-2,8	43 919	44 268	-0,8	5 805	5 967	-2,7	53 373	53 763	-0,7 Insgesamt
2 972	2 934	1,3	26 184	26 256	-0,3	3 403	3 432	-0,8	30 312	30 560	-0,8 innerorts
1 837	2 014	-8,8	17 735	18 012	-1,5	2 402	2 535	-5,2	23 061	23 203	-0,6 außerorts
darunter												
304	290	4,8	2 976	2 916	2,1	353	326	8,3	3 445	3 336	3,3 unter 15 Jahren
208	219	-5,0	2 090	2 098	-0,4	243	246	-1,2	2 389	2 381	0,3 innerorts
96	71	35,2	886	818	8,3	110	80	37,5	1 056	955	10,6 außerorts
649	581	11,7	5 319	5 163	3,0	879	824	6,7	7 344	7 222	1,7 65 Jahre und mehr
441	371	18,9	3 643	3 499	4,1	570	526	8,4	4 779	4 701	1,7 innerorts
208	210	-1,0	1 676	1 664	0,7	309	298	3,7	2 565	2 521	1,7 außerorts

6. An Straßenverkehrsunfällen beteiligte Fahrzeugführer und Fußgänger in Bayern

Art der Verkehrsbeteiligung Ortslage	Unfälle mit											
	Personen-	schwerw. Sach-	Personen-	schwerw. Sach-	Per-	schwerw. Sach-	Personen-	schwerw. Sach-	Personen-	schwerw. Sach-	Per-	schwerw. Sach-
	schaden	schaden ¹⁾	schaden	schaden ¹⁾	sonen-	schaden	schaden	schaden ¹⁾	schaden	schaden ¹⁾	sonen-	schaden
	September 2018		September 2017		Zu- bzw. Abnahme (-)		Januar - September 2018		Januar - September 2017		Zu- bzw. Abnahme (-)	
Anzahl			%			Anzahl			%			
Fahrer von												
Krafträdern mit Ver-												
sicherungskennzeichen	218	7	215	7	1,4	-	1 834	26	1 759	27	4,3	-3,7
innerorts	172	6	178	6	-3,4	-	1 480	25	1 419	23	4,3	8,7
außerorts	46	1	37	1	24,3	-	354	1	340	4	4,1	X
davon												
Mofas, Kleinkrafträdern	217	7	208	6	4,3	X	1 777	22	1 693	22	5,0	-
innerorts	171	6	174	5	-1,7	X	1 437	21	1 375	20	4,5	5,0
außerorts	46	1	34	1	35,3	-	340	1	318	2	6,9	X
S-Pedelecs	1	-	3	-	X	-	25	-	32	1	-21,9	X
innerorts	1	-	2	-	X	-	22	-	25	1	-12,0	X
außerorts	-	-	1	-	X	-	3	-	7	-	X	-
drei- und leichten												
vierrädrigen Kfz	-	-	4	1	X	X	32	4	34	4	-5,9	-
innerorts	-	-	2	1	X	X	21	4	19	2	10,5	X
außerorts	-	-	2	-	X	-	11	-	15	2	-26,7	X
Krafträdern mit amtlichem												
Kennzeichen	702	16	581	17	20,8	-5,9	5 205	98	5 101	102	2,0	-3,9
innerorts	319	12	285	7	11,9	X	2 505	52	2 507	44	-0,1	18,2
außerorts	383	4	296	10	29,4	X	2 700	46	2 594	58	4,1	-20,7
davon												
zweirädrigen Kraft-												
fahrzeugen	692	15	571	17	21,2	-11,8	5 134	95	5 011	100	2,5	-5,0
innerorts	314	11	282	7	11,3	X	2 465	50	2 461	42	0,2	19,0
außerorts	378	4	289	10	30,8	X	2 669	45	2 550	58	4,7	-22,4
drei- und schweren												
vierrädrigen Kfz	10	1	10	-	-	X	71	3	90	2	-21,1	X
innerorts	5	1	3	-	X	X	40	2	46	2	-13,0	-
außerorts	5	-	7	-	X	-	31	1	44	-	-29,5	X
Personenkraftwagen	4 788	995	5 281	1 190	-9,3	-16,4	45 114	9 946	46 519	10 635	-3,0	-6,5
innerorts	2 792	517	3 021	647	-7,6	-20,1	25 318	5 166	26 417	5 579	-4,2	-7,4
außerorts	1 996	478	2 260	543	-11,7	-12,0	19 796	4 780	20 102	5 056	-1,5	-5,5
darunter												
18 bis u. 25 Jahre	807	187	922	199	-12,5	-6,0	7 849	1 954	8 357	2 024	-6,1	-3,5
innerorts	427	95	482	97	-11,4	-2,1	3 887	953	4 174	1 006	-6,9	-5,3
außerorts	380	92	440	102	-13,6	-9,8	3 962	1 001	4 183	1 018	-5,3	-1,7
Wohnmobilen	17	4	15	5	13,3	X	98	23	102	26	-3,9	-11,5
innerorts	6	2	4	-	X	X	35	7	34	10	2,9	X
außerorts	11	2	11	5	-	X	63	16	68	16	-7,4	-
Bussen	59	5	76	8	-22,4	X	628	60	664	61	-5,4	-1,6
innerorts	51	3	63	4	-19,0	X	523	43	546	39	-4,2	10,3
außerorts	8	2	13	4	X	X	105	17	118	22	-11,0	-22,7
Güterkraftfahrzeugen	366	90	463	99	-21,0	-9,1	3 656	1 035	3 859	1 028	-5,3	0,7
innerorts	146	30	164	31	-11,0	-3,2	1 416	330	1 484	286	-4,6	15,4
außerorts	220	60	299	68	-26,4	-11,8	2 240	705	2 375	742	-5,7	-5,0
darunter												
Liefer- und Lastkraftwagen												
mit zul. Gesamtgewicht bis												
einschl. 3 500 kg ²⁾	130	24	194	33	-33,0	-27,3	1 342	361	1 486	336	-9,7	7,4
innerorts	69	11	94	17	-26,6	-35,3	665	164	725	136	-8,3	20,6
außerorts	61	13	100	16	-39,0	-18,8	677	197	761	200	-11,0	-1,5
Liefer- und Lastkraftwagen												
mit zul. Gesamtgewicht												
über 3 500 kg ²⁾	118	20	123	30	-4,1	-33,3	1 136	294	1 168	329	-2,7	-10,6
innerorts	48	10	40	9	20,0	X	492	93	487	105	1,0	-11,4
außerorts	70	10	83	21	-15,7	-52,4	644	201	681	224	-5,4	-10,3
Sattelzugmaschinen	103	43	131	31	-21,4	38,7	1 063	339	1 063	329	-	3,0
innerorts	25	7	21	4	19,0	X	214	57	213	36	0,5	58,3
außerorts	78	36	110	27	-29,1	33,3	849	282	850	293	-0,1	-3,8
Landwirtschaftlichen												
Zugmaschinen	53	6	54	11	-1,9	X	392	66	375	66	4,5	-
innerorts	24	4	17	2	41,2	X	133	37	142	25	-6,3	48,0
außerorts	29	2	37	9	-21,6	X	259	29	233	41	11,2	-29,3
übrigen Kraftfahrzeugen	27	3	18	2	50,0	X	237	28	223	42	6,3	-33,3
innerorts	21	2	15	2	40,0	-	144	11	156	29	-7,7	-62,1
außerorts	6	1	3	-	X	X	93	17	67	13	38,8	30,8
Kraftfahrzeugen zusammen	6 230	1 126	6 703	1 339	-7,1	-15,9	57 164	11 282	58 602	11 987	-2,5	-5,9
innerorts	3 531	576	3 747	699	-5,8	-17,6	31 554	5 671	32 705	6 035	-3,5	-6,0
außerorts	2 699	550	2 956	640	-8,7	-14,1	25 610	5 611	25 897	5 952	-1,1	-5,7
darunter flüchtig	208	58	255	84	-18,4	-31,0	2 070	697	2 180	781	-5,0	-10,8
innerorts	145	31	187	42	-22,5	-26,2	1 390	315	1 491	335	-6,8	-6,0
außerorts	63	27	68	42	-7,4	-35,7	680	382	689	446	-1,3	-14,3

¹⁾ Schwerwiegender Unfall mit Sachschaden (im engeren Sinne). - ²⁾ Ohne Lastkraftwagen mit Tankauflage.

Noch: 6. An Straßenverkehrsunfällen beteiligte Fahrzeugführer und Fußgänger in Bayern

Art der Verkehrsbeteiligung Ortslage	Unfälle mit											
	Personen-	schwerw.	Personen-	schwerw.	Per-	schwerw.	Personen-	schwerw.	Personen-	schwerw.	Per-	schwerw.
	scha-	Sach-	scha-	Sach-	sonen-	Sach-	scha-	Sach-	scha-	Sach-	sonen-	Sach-
	den-	schaden ¹⁾	den-	Sach-	schaden	Sach-	den-	Sach-	den-	Sach-	schaden	Sach-
September 2018		September 2017		Zu- bzw. Abnahme (-)		Januar - September 2018		Januar - September 2017		Zu- bzw. Abnahme (-)		
Anzahl				%		Anzahl				%		
Fahrer von												
Fahrrädern	1 671	-	1 354	1	23,4	X	14 326	8	13 176	11	8,7	X
innerorts	1 440	-	1 196	1	20,4	X	12 247	8	11 362	10	7,8	X
außerorts	231	-	158	-	46,2	-	2 079	-	1 814	1	14,6	X
und zwar												
Pedelecs	172	-	74	-	X	-	1 184	-	806	-	46,9	-
innerorts	122	-	50	-	X	-	863	-	603	-	43,1	-
außerorts	50	-	24	-	X	-	321	-	203	-	58,1	-
unter 15 Jahren	172	-	134	-	28,4	-	1 463	-	1 391	-	5,2	-
innerorts	162	-	123	-	31,7	-	1 331	-	1 257	-	5,9	-
außerorts	10	-	11	-	-9,1	-	132	-	134	-	-1,5	-
anderen Fahrzeugen	51	11	54	23	-5,6	-52,2	442	138	401	154	10,2	-10,4
innerorts	35	7	43	14	-18,6	X	335	75	303	84	10,6	-10,7
außerorts	16	4	11	9	45,5	X	107	63	98	70	9,2	-10,0
Fußgänger	299	-	355	-	-15,8	-	3 049	3	3 126	6	-2,5	X
innerorts	283	-	328	-	-13,7	-	2 859	2	2 907	5	-1,7	X
außerorts	16	-	27	-	-40,7	-	190	1	219	1	-13,2	-
und zwar												
Fußgänger mit Sport-												
oder Spielgeräten	15	-	9	-	X	-	133	-	127	-	4,7	-
innerorts	15	-	9	-	X	-	130	-	122	-	6,6	-
außerorts	-	-	-	-	-	-	3	-	5	-	X	-
unter 15 Jahren	54	-	67	-	-19,4	-	576	-	593	2	-2,9	X
innerorts	52	-	67	-	-22,4	-	558	-	566	1	-1,4	X
außerorts	2	-	-	-	X	-	18	-	27	1	-33,3	X
65 Jahre und mehr	62	-	102	-	-39,2	-	689	-	734	1	-6,1	X
innerorts	61	-	95	-	-35,8	-	655	-	694	1	-5,6	X
außerorts	1	-	7	-	X	-	34	-	40	-	-15,0	-
Andere Personen	36	1	28	1	28,6	-	312	10	290	10	7,6	-
innerorts	28	-	18	-	55,6	-	250	6	217	4	15,2	X
außerorts	8	1	10	1	X	-	62	4	73	6	-15,1	X
Insgesamt	8 287	1 138	8 494	1 364	-2,4	-16,6	75 293	11 441	75 595	12 168	-0,4	-6,0
innerorts	5 317	583	5 332	714	-0,3	-18,3	47 245	5 762	47 494	6 138	-0,5	-6,1
außerorts	2 970	555	3 162	650	-6,1	-14,6	28 048	5 679	28 101	6 030	-0,2	-5,8
darunter:												
unter 15 Jahren	231	-	210	-	10,0	-	2 089	2	2 031	4	2,9	X
innerorts	218	-	198	-	10,1	-	1 938	-	1 865	3	3,9	X
außerorts	13	-	12	-	8,3	-	151	2	166	1	-9,0	X
65 Jahre und mehr	1 301	162	1 184	166	9,9	-2,4	10 483	1 392	10 240	1 403	2,4	-0,8
innerorts	909	91	814	105	11,7	-13,3	7 230	810	7 143	819	1,2	-1,1
außerorts	392	71	370	61	5,9	16,4	3 253	582	3 097	584	5,0	-0,3

¹⁾ Schwerwiegender Unfall mit Sachschaden (im engeren Sinne).

7. Straßenverkehrsunfälle und Verunglückte in Bayern im September 2018 nach Tagen

Tagesdatum Ortslage	Unfälle mit Personen- schaden	davon mit			Verunglückte			Unfälle mit schwer- wiegendem Sachschaden ¹⁾	Unfälle mit Personen- und schwer- wiegendem Sachschaden ¹⁾
		Getöteten	Schwer- verletzten	Leicht- verletzten	Getötete	Schwer- verletzte	Leicht- verletzte		
Innerorts									
1. Samstag	66	-	3	63	-	3	82	9	75
2. Sonntag	35	-	5	30	-	7	42	5	40
3. Montag	89	-	9	80	-	10	101	5	94
4. Dienstag	64	-	9	55	-	9	61	8	72
5. Mittwoch	91	-	14	77	-	18	95	8	99
6. Donnerstag	105	1	21	83	1	22	99	16	121
7. Freitag	77	1	9	67	1	9	89	6	83
8. Samstag	92	-	17	75	-	18	92	8	100
9. Sonntag	57	-	13	44	-	13	53	7	64
10. Montag	96	2	8	86	2	8	103	15	111
11. Dienstag	127	1	21	105	1	21	136	6	133
12. Mittwoch	176	-	25	151	-	25	177	13	189
13. Donnerstag	114	-	9	105	-	9	127	11	125
14. Freitag	104	-	16	88	-	17	108	9	113
15. Samstag	93	-	14	79	-	14	96	7	100
16. Sonntag	85	-	15	70	-	15	89	5	90
17. Montag	137	1	16	120	1	16	141	12	149
18. Dienstag	121	1	27	93	1	27	112	13	134
19. Mittwoch	115	-	13	102	-	13	121	7	122
20. Donnerstag	143	2	16	125	2	16	139	11	154
21. Freitag	122	-	17	105	-	17	131	9	131
22. Samstag	69	1	8	60	1	13	83	10	79
23. Sonntag	47	-	9	38	-	9	54	8	55
24. Montag	87	2	6	79	2	6	87	19	106
25. Dienstag	101	-	18	83	-	18	111	6	107
26. Mittwoch	101	-	12	89	-	12	103	11	112
27. Donnerstag	113	-	14	99	-	14	114	15	128
28. Freitag	108	-	15	93	-	18	107	17	125
29. Samstag	65	-	9	56	-	12	69	9	74
30. Sonntag	57	-	10	47	-	10	50	6	63
Zusammen	2 857	12	398	2 447	12	419	2 972	291	3 148
Außerorts, einschließlich Autobahn									
1. Samstag	42	1	11	30	1	22	58	18	60
2. Sonntag	37	-	6	31	-	11	50	18	55
3. Montag	60	1	16	43	1	18	65	32	92
4. Dienstag	61	1	15	45	1	17	67	12	73
5. Mittwoch	73	1	21	51	1	22	72	10	83
6. Donnerstag	48	2	13	33	2	15	56	16	64
7. Freitag	51	-	13	38	-	14	55	19	70
8. Samstag	50	1	17	32	1	18	40	6	56
9. Sonntag	66	1	23	42	1	28	70	8	74
10. Montag	71	3	20	48	3	23	72	8	79
11. Dienstag	62	-	10	52	-	10	80	9	71
12. Mittwoch	86	4	31	51	4	32	81	11	97
13. Donnerstag	60	3	10	47	3	14	75	12	72
14. Freitag	71	2	23	46	2	28	78	12	83
15. Samstag	48	3	16	29	3	22	60	13	61
16. Sonntag	55	-	18	37	-	18	59	11	66
17. Montag	57	-	15	42	-	15	66	8	65
18. Dienstag	54	1	14	39	1	17	46	7	61
19. Mittwoch	69	-	19	50	-	20	70	13	82
20. Donnerstag	68	2	16	50	2	18	75	6	74
21. Freitag	59	1	16	42	1	22	66	13	72
22. Samstag	33	1	12	20	1	14	41	4	37
23. Sonntag	58	-	8	50	-	8	74	17	75
24. Montag	45	1	8	36	1	12	53	8	53
25. Dienstag	43	-	13	30	-	14	40	7	50
26. Mittwoch	43	2	12	29	2	13	54	7	50
27. Donnerstag	56	2	14	40	2	15	66	8	64
28. Freitag	63	1	13	49	1	17	63	4	67
29. Samstag	35	1	10	24	1	13	41	10	45
30. Sonntag	48	1	15	32	1	19	44	5	53
Zusammen	1 672	36	448	1 188	36	529	1 837	332	2 004

¹⁾ Schwerwiegender Unfall mit Sachschaden (im engeren Sinne).

Noch: 7. Straßenverkehrsunfälle und Verunglückte in Bayern im September 2018 nach Tagen

Tagesdatum Ortslage	Unfälle mit Personen- schaden	davon mit			Verunglückte			Unfälle mit schwer- wiegendem Sachschaden ¹⁾	Unfälle mit Personen- und schwer- wiegendem Sachschaden ¹⁾
		Getöteten	Schwer- verletzten	Leicht- verletzten	Getötete	Schwer- verletzte	Leicht- verletzte		
Innerorts und außerorts zusammen									
1. Samstag	108	1	14	93	1	25	140	27	135
2. Sonntag	72	-	11	61	-	18	92	23	95
3. Montag	149	1	25	123	1	28	166	37	186
4. Dienstag	125	1	24	100	1	26	128	20	145
5. Mittwoch	164	1	35	128	1	40	167	18	182
6. Donnerstag	153	3	34	116	3	37	155	32	185
7. Freitag	128	1	22	105	1	23	144	25	153
8. Samstag	142	1	34	107	1	36	132	14	156
9. Sonntag	123	1	36	86	1	41	123	15	138
10. Montag	167	5	28	134	5	31	175	23	190
11. Dienstag	189	1	31	157	1	31	216	15	204
12. Mittwoch	262	4	56	202	4	57	258	24	286
13. Donnerstag	174	3	19	152	3	23	202	23	197
14. Freitag	175	2	39	134	2	45	186	21	196
15. Samstag	141	3	30	108	3	36	156	20	161
16. Sonntag	140	-	33	107	-	33	148	16	156
17. Montag	194	1	31	162	1	31	207	20	214
18. Dienstag	175	2	41	132	2	44	158	20	195
19. Mittwoch	184	-	32	152	-	33	191	20	204
20. Donnerstag	211	4	32	175	4	34	214	17	228
21. Freitag	181	1	33	147	1	39	197	22	203
22. Samstag	102	2	20	80	2	27	124	14	116
23. Sonntag	105	-	17	88	-	17	128	25	130
24. Montag	132	3	14	115	3	18	140	27	159
25. Dienstag	144	-	31	113	-	32	151	13	157
26. Mittwoch	144	2	24	118	2	25	157	18	162
27. Donnerstag	169	2	28	139	2	29	180	23	192
28. Freitag	171	1	28	142	1	35	170	21	192
29. Samstag	100	1	19	80	1	25	110	19	119
30. Sonntag	105	1	25	79	1	29	94	11	116
Insgesamt	4 529	48	846	3 635	48	948	4 809	623	5 152
darunter auf Autobahnen									
1. Samstag	13	-	3	10	-	4	16	9	22
2. Sonntag	7	-	-	7	-	-	12	7	14
3. Montag	14	-	2	12	-	3	21	19	33
4. Dienstag	8	-	1	7	-	1	9	8	16
5. Mittwoch	8	-	1	7	-	2	10	2	10
6. Donnerstag	8	-	2	6	-	2	8	8	16
7. Freitag	14	-	6	8	-	6	12	10	24
8. Samstag	5	-	1	4	-	1	5	2	7
9. Sonntag	9	-	4	5	-	8	14	3	12
10. Montag	14	1	4	9	1	5	16	2	16
11. Dienstag	7	-	-	7	-	-	12	2	9
12. Mittwoch	12	2	1	9	2	1	19	4	16
13. Donnerstag	14	-	3	11	-	4	26	6	20
14. Freitag	9	-	1	8	-	1	16	7	16
15. Samstag	10	-	1	9	-	1	25	7	17
16. Sonntag	11	-	2	9	-	2	18	1	12
17. Montag	7	-	1	6	-	1	9	2	9
18. Dienstag	10	-	1	9	-	1	10	3	13
19. Mittwoch	12	-	2	10	-	3	15	8	20
20. Donnerstag	13	-	3	10	-	3	14	2	15
21. Freitag	13	-	2	11	-	3	17	5	18
22. Samstag	4	-	-	4	-	-	12	-	4
23. Sonntag	16	-	2	14	-	2	26	10	26
24. Montag	14	1	2	11	1	6	17	2	16
25. Dienstag	9	-	4	5	-	4	7	2	11
26. Mittwoch	6	-	-	6	-	-	7	3	9
27. Donnerstag	10	-	2	8	-	3	21	3	13
28. Freitag	13	1	-	12	1	-	20	1	14
29. Samstag	7	-	4	3	-	7	7	3	10
30. Sonntag	7	-	3	4	-	5	10	2	9
Zusammen	304	5	58	241	5	79	431	143	447

¹⁾ Schwerwiegender Unfall mit Sachschaden (im engeren Sinne).

8. Getötete und Verletzte im Straßenverkehr in

Im Alter von ... bis unter ... Jahren Geschlecht	Getötete						Schwerverletzte					
	September		Zu- bzw. Abnah- me (-)	Januar - September		Zu- bzw. Abnah- me (-)	September		Zu- bzw. Abnah- me (-)	Januar - September		Zu- bzw. Abnah- me (-)
	2018	2017		2018	2017		2018	2017		2018	2017	
	Anzahl		%	Anzahl		%	Anzahl		%	Anzahl		%
unter 15	1	-	X	18	6	X	48	36	33,3	451	414	8,9
männlich	1	-	X	10	3	X	31	26	19,2	275	255	7,8
weiblich	-	-	-	8	3	X	17	10	70,0	176	159	10,7
15 - 18	3	4	X	12	18	-33,3	56	62	-9,7	508	513	-1,0
männlich	2	4	X	7	12	X	34	47	-27,7	345	357	-3,4
weiblich	1	-	X	5	6	X	22	15	46,7	163	156	4,5
18 - 21	1	4	X	25	40	-37,5	53	76	-30,3	623	610	2,1
männlich	1	3	X	20	28	-28,6	33	53	-37,7	400	387	3,4
weiblich	-	1	X	5	12	X	20	23	-13,0	223	223	-
21 - 25	5	5	-	27	41	-34,1	63	60	5,0	581	631	-7,9
männlich	5	4	X	22	35	-37,1	41	35	17,1	381	425	-10,4
weiblich	-	1	X	5	6	X	22	25	-12,0	200	206	-2,9
25 - 30	-	10	X	26	41	-36,6	60	79	-24,1	595	652	-8,7
männlich	-	8	X	22	35	-37,1	39	56	-30,4	390	449	-13,1
weiblich	-	2	X	4	6	X	21	23	-8,7	205	203	1,0
30 - 35	3	2	X	36	18	X	54	47	14,9	494	516	-4,3
männlich	3	2	X	29	13	X	40	25	60,0	332	338	-1,8
weiblich	-	-	-	7	5	X	14	22	-36,4	162	178	-9,0
35 - 40	2	3	X	19	15	26,7	48	36	33,3	477	437	9,2
männlich	-	3	X	12	12	-	39	26	50,0	322	273	17,9
weiblich	2	-	X	7	3	X	9	10	X	155	164	-5,5
40 - 45	4	4	-	20	16	25,0	55	37	48,6	506	456	11,0
männlich	3	3	-	16	15	6,7	32	30	6,7	334	312	7,1
weiblich	1	1	-	4	1	X	23	7	X	172	144	19,4
45 - 50	3	3	-	28	27	3,7	62	67	-7,5	598	682	-12,3
männlich	3	2	X	25	18	38,9	35	46	-23,9	403	457	-11,8
weiblich	-	1	X	3	9	X	27	21	28,6	195	225	-13,3
50 - 55	5	3	X	40	35	14,3	94	84	11,9	858	864	-0,7
männlich	5	3	X	31	32	-3,1	63	57	10,5	576	543	6,1
weiblich	-	-	-	9	3	X	31	27	14,8	282	321	-12,1
55 - 60	5	3	X	33	31	6,5	79	85	-7,1	803	784	2,4
männlich	5	3	X	31	25	24,0	49	44	11,4	519	477	8,8
weiblich	-	-	-	2	6	X	30	41	-26,8	284	307	-7,5
60 - 65	4	3	X	31	22	40,9	58	63	-7,9	620	567	9,3
männlich	4	2	X	25	13	92,3	38	37	2,7	372	350	6,3
weiblich	-	1	X	6	9	X	20	26	-23,1	248	217	14,3
65 - 70	3	6	X	21	31	-32,3	66	58	13,8	490	493	-0,6
männlich	3	5	X	15	20	-25,0	37	26	42,3	293	268	9,3
weiblich	-	1	X	6	11	X	29	32	-9,4	197	225	-12,4
70 - 75	1	2	X	31	26	19,2	51	48	6,3	386	415	-7,0
männlich	-	1	X	21	14	50,0	29	28	3,6	213	225	-5,3
weiblich	1	1	-	10	12	-16,7	22	20	10,0	173	190	-8,9
75 und mehr	8	15	X	88	96	-8,3	101	114	-11,4	1 009	998	1,1
männlich	4	12	X	59	54	9,3	57	58	-1,7	538	512	5,1
weiblich	4	3	X	29	42	-31,0	44	56	-21,4	471	486	-3,1
Zusammen	48	67	-28,4	455	463	-1,7	948	952	-0,4	8 999	9 032	-0,4
männlich	39	55	-29,1	345	329	4,9	597	594	0,5	5 693	5 628	1,2
weiblich	9	12	X	110	134	-17,9	351	358	-2,0	3 306	3 404	-2,9
Ohne Angabe	-	-	-	-	-	-	-	-	-	-	-	-
Insgesamt	48	67	-28,4	455	463	-1,7	948	952	-0,4	8 999	9 032	-0,4

Bayern nach Altersgruppen und Geschlecht

Leichtverletzte						Verunglückte insgesamt						Im Alter von ... bis unter ... Jahren Geschlecht
September		Zu- bzw. Abnah- me (-)	Januar - September		Zu- bzw. Abnah- me (-)	September		Zu- bzw. Abnah- me (-)	Januar - September		Zu- bzw. Abnah- me (-)	
2018	2017		2018	2017		2018	2017		2018	2017		
Anzahl	%	Anzahl	%	Anzahl	%	Anzahl	%	Anzahl	%			
304	290	4,8	2 976	2 916	2,1	353	326	8,3	3 445	3 336	3,3 unter 15
189	183	3,3	1 705	1 739	-2,0	221	209	5,7	1 990	1 997	-0,4 männlich
115	107	7,5	1 271	1 177	8,0	132	117	12,8	1 455	1 339	8,7 weiblich
280	263	6,5	2 260	2 272	-0,5	339	329	3,0	2 780	2 803	-0,8 15 - 18
163	168	-3,0	1 375	1 401	-1,9	199	219	-9,1	1 727	1 770	-2,4 männlich
117	95	23,2	885	871	1,6	140	110	27,3	1 053	1 033	1,9 weiblich
353	409	-13,7	3 551	3 754	-5,4	407	489	-16,8	4 199	4 404	-4,7 18 - 21
201	213	-5,6	1 882	1 957	-3,8	235	269	-12,6	2 302	2 372	-3,0 männlich
152	196	-22,4	1 669	1 797	-7,1	172	220	-21,8	1 897	2 032	-6,6 weiblich
410	424	-3,3	3 859	4 012	-3,8	478	489	-2,2	4 467	4 684	-4,6 21 - 25
213	231	-7,8	2 015	2 138	-5,8	259	270	-4,1	2 418	2 598	-6,9 männlich
197	193	2,1	1 844	1 874	-1,6	219	219	-	2 049	2 086	-1,8 weiblich
457	504	-9,3	4 273	4 414	-3,2	517	593	-12,8	4 894	5 107	-4,2 25 - 30
278	287	-3,1	2 301	2 427	-5,2	317	351	-9,7	2 713	2 911	-6,8 männlich
179	217	-17,5	1 972	1 987	-0,8	200	242	-17,4	2 181	2 196	-0,7 weiblich
396	413	-4,1	3 549	3 549	-	453	462	-1,9	4 079	4 083	-0,1 30 - 35
216	216	-	1 935	1 968	-1,7	259	243	6,6	2 296	2 319	-1,0 männlich
180	197	-8,6	1 614	1 581	2,1	194	219	-11,4	1 783	1 764	1,1 weiblich
347	363	-4,4	3 086	3 029	1,9	397	402	-1,2	3 582	3 481	2,9 35 - 40
198	200	-1,0	1 679	1 620	3,6	237	229	3,5	2 013	1 905	5,7 männlich
149	163	-8,6	1 407	1 409	-0,1	160	173	-7,5	1 569	1 576	-0,4 weiblich
297	324	-8,3	2 869	2 875	-0,2	356	365	-2,5	3 395	3 347	1,4 40 - 45
162	197	-17,8	1 575	1 574	0,1	197	230	-14,3	1 925	1 901	1,3 männlich
135	127	6,3	1 294	1 301	-0,5	159	135	17,8	1 470	1 446	1,7 weiblich
338	384	-12,0	3 155	3 412	-7,5	403	454	-11,2	3 781	4 121	-8,3 45 - 50
192	214	-10,3	1 748	1 876	-6,8	230	262	-12,2	2 176	2 351	-7,4 männlich
146	170	-14,1	1 407	1 536	-8,4	173	192	-9,9	1 605	1 770	-9,3 weiblich
371	396	-6,3	3 674	3 696	-0,6	470	483	-2,7	4 572	4 595	-0,5 50 - 55
207	209	-1,0	2 067	2 026	2,0	275	269	2,2	2 674	2 601	2,8 männlich
164	187	-12,3	1 607	1 670	-3,8	195	214	-8,9	1 898	1 994	-4,8 weiblich
357	344	3,8	3 172	3 043	4,2	441	432	2,1	4 008	3 858	3,9 55 - 60
191	167	14,4	1 749	1 665	5,0	245	214	14,5	2 299	2 167	6,1 männlich
166	177	-6,2	1 423	1 378	3,3	196	218	-10,1	1 709	1 691	1,1 weiblich
241	252	-4,4	2 133	2 096	1,8	303	318	-4,7	2 784	2 685	3,7 60 - 65
148	144	2,8	1 198	1 135	5,6	190	183	3,8	1 595	1 498	6,5 männlich
93	108	-13,9	935	961	-2,7	113	135	-16,3	1 189	1 187	0,2 weiblich
202	161	25,5	1 651	1 511	9,3	271	225	20,4	2 162	2 035	6,2 65 - 70
113	85	32,9	909	820	10,9	153	116	31,9	1 217	1 108	9,8 männlich
89	76	17,1	742	691	7,4	118	109	8,3	945	927	1,9 weiblich
149	126	18,3	1 192	1 192	-	201	176	14,2	1 609	1 633	-1,5 70 - 75
75	75	-	632	661	-4,4	104	104	-	866	900	-3,8 männlich
74	51	45,1	560	531	5,5	97	72	34,7	743	733	1,4 weiblich
298	294	1,4	2 476	2 460	0,7	407	423	-3,8	3 573	3 554	0,5 75 und mehr
162	153	5,9	1 305	1 342	-2,8	223	223	-	1 902	1 908	-0,3 männlich
136	141	-3,5	1 171	1 118	4,7	184	200	-8,0	1 671	1 646	1,5 weiblich
4 800	4 947	-3,0	43 876	44 231	-0,8	5 796	5 966	-2,8	53 330	53 726	-0,7 Zusammen
2 708	2 742	-1,2	24 075	24 349	-1,1	3 344	3 391	-1,4	30 113	30 306	-0,6 männlich
2 092	2 205	-5,1	19 801	19 882	-0,4	2 452	2 575	-4,8	23 217	23 420	-0,9 weiblich
9	1	X	43	37	16,2	9	1	X	43	37	16,2 Ohne Angabe
4 809	4 948	-2,8	43 919	44 268	-0,8	5 805	5 967	-2,7	53 373	53 763	-0,7	Insgesamt

9. Straßenverkehrsunfälle und Verunglückte in Bayern nach Unfalltypen

Unfalltyp Ortslage	2018			2017			Zu- bzw. Abnahme (-)					
	Unfälle mit Personen- schaden	Verunglückte			Unfälle mit Personen- schaden	Verunglückte			Unfälle mit Personen- schaden	Getötete	Schwer- verletzte	Leicht- verletzte
		Getötete	Schwer- verletzte	Leicht- verletzte		Getötete	Schwer- verletzte	Leicht- verletzte				
Anzahl									%			

September

Fahrunfall	1 020	16	282	883	946	30	257	814	7,8	-46,7	9,7	8,5
innerorts	494	4	103	429	417	5	104	333	18,5	X	-1,0	28,8
außerorts	526	12	179	454	529	25	153	481	-0,6	-52,0	17,0	-5,6
Abbiege-Unfall	526	3	93	594	506	2	98	579	4,0	X	-5,1	2,6
innerorts	378	3	53	408	365	2	52	382	3,6	X	1,9	6,8
außerorts	148	-	40	186	141	-	46	197	5,0	-	-13,0	-5,6
Einbiegen/Kreuzenunfall	910	7	174	1 006	941	8	170	1 085	-3,3	X	2,4	-7,3
innerorts	680	1	85	732	688	4	85	771	-1,2	X	-	-5,1
außerorts	230	6	89	274	253	4	85	314	-9,1	X	4,7	-12,7
Überschreitenunfall	116	2	22	108	158	3	49	133	-26,6	X	-55,1	-18,8
innerorts	111	1	21	101	148	3	46	122	-25,0	X	-54,3	-17,2
außerorts	5	1	1	7	10	-	3	11	X	X	X	X
Unfall durch ruhenden Verkehr	83	-	11	83	77	-	8	85	7,8	-	X	-2,4
innerorts	76	-	9	75	71	-	5	78	7,0	-	X	-3,8
außerorts	7	-	2	8	6	-	3	7	X	-	X	X
Unfall im Längsverkehr	1 163	15	194	1 510	1 216	16	199	1 606	-4,4	-6,3	-2,5	-6,0
innerorts	608	2	57	765	609	4	64	774	-0,2	X	-10,9	-1,2
außerorts	555	13	137	745	607	12	135	832	-8,6	8,3	1,5	-10,5
Sonstiger Unfall	711	5	172	625	726	8	171	646	-2,1	X	0,6	-3,3
innerorts	510	1	91	462	537	5	119	474	-5,0	X	-23,5	-2,5
außerorts	201	4	81	163	189	3	52	172	6,3	X	55,8	-5,2
Insgesamt	4 529	48	948	4 809	4 570	67	952	4 948	-0,9	-28,4	-0,4	-2,8
innerorts	2 857	12	419	2 972	2 835	23	475	2 934	0,8	-47,8	-11,8	1,3
außerorts	1 672	36	529	1 837	1 735	44	477	2 014	-3,6	-18,2	10,9	-8,8

Januar - September

Fahrunfall	9 228	160	2 773	7 985	9 105	170	2 777	7 880	1,4	-5,9	-0,1	1,3
innerorts	4 274	27	967	3 647	4 103	28	1 007	3 474	4,2	-3,6	-4,0	5,0
außerorts	4 954	133	1 806	4 338	5 002	142	1 770	4 406	-1,0	-6,3	2,0	-1,5
Abbiege-Unfall	4 415	25	909	4 994	4 517	29	903	5 206	-2,3	-13,8	0,7	-4,1
innerorts	3 231	10	480	3 436	3 295	11	497	3 517	-1,9	-9,1	-3,4	-2,3
außerorts	1 184	15	429	1 558	1 222	18	406	1 689	-3,1	-16,7	5,7	-7,8
Einbiegen/Kreuzenunfall	8 332	63	1 611	9 467	8 426	64	1 629	9 528	-1,1	-1,6	-1,1	-0,6
innerorts	6 138	12	855	6 681	6 202	14	842	6 772	-1,0	-14,3	1,5	-1,3
außerorts	2 194	51	756	2 786	2 224	50	787	2 756	-1,3	2,0	-3,9	1,1
Überschreitenunfall	1 252	24	326	1 055	1 315	26	350	1 130	-4,8	-7,7	-6,9	-6,6
innerorts	1 197	13	304	1 014	1 257	16	333	1 081	-4,8	-18,8	-8,7	-6,2
außerorts	55	11	22	41	58	10	17	49	-5,2	10,0	29,4	-16,3
Unfall durch ruhenden Verkehr	817	1	104	848	735	1	98	744	11,2	-	6,1	14,0
innerorts	761	1	88	784	684	-	83	695	11,3	X	6,0	12,8
außerorts	56	-	16	64	51	1	15	49	9,8	X	6,7	30,6
Unfall im Längsverkehr	10 582	132	1 877	13 986	10 525	129	1 836	14 260	0,5	2,3	2,2	-1,9
innerorts	5 222	13	488	6 513	5 275	11	525	6 666	-1,0	18,2	-7,0	-2,3
außerorts	5 360	119	1 389	7 473	5 250	118	1 311	7 594	2,1	0,8	5,9	-1,6
Sonstiger Unfall	6 276	50	1 399	5 584	6 205	44	1 439	5 520	1,1	13,6	-2,8	1,2
innerorts	4 593	27	843	4 109	4 563	21	916	4 051	0,7	28,6	-8,0	1,4
außerorts	1 683	23	556	1 475	1 642	23	523	1 469	2,5	-	6,3	0,4
Insgesamt	40 902	455	8 999	43 919	40 828	463	9 032	44 268	0,2	-1,7	-0,4	-0,8
innerorts	25 416	103	4 025	26 184	25 379	101	4 203	26 256	0,1	2,0	-4,2	-0,3
außerorts	15 486	352	4 974	17 735	15 449	362	4 829	18 012	0,2	-2,8	3,0	-1,5

Art der Verkehrsbeteiligung^{*)}

Ab Januar 2018

Die Erläuterungen beschreiben die typische/aktuelle Zuordnung zu den Verkehrsbeteiligungsarten. Die angegebenen Fahrzeugklassen und Aufbauarten beziehen sich auf das KBA-Verzeichnis zur Systematisierung von Kfz (SV1). Andere nicht aufgeführte, z. B. ältere Kraftfahrzeuge sind sinngemäß bzw. entsprechend ihrer Zulassung zuzuordnen.

Schlüssel- Art der Verkehrsbeteiligung mit Erläuterungen
Nr.:

01 - 59 Kraftfahrzeug

01 - 15 Kraftrad

01 - 04 Kraftrad mit Versicherungskennzeichen

Höchstgeschwindigkeit bis zu 45 km/h. Ältere Fahrzeuge bis 50 km/h bzw. 60 km/h

01 Kleinkraftrad mit Versicherungskennzeichen

Zweirädriges Kleinkraftrad mit einer Höchstgeschwindigkeit über 25 km/h bis max. 45 km/h (ältere Fahrzeuge bis 50 km/h bzw. 60 km/h) mit einem Hubraum bis max. 50 cm³ bzw. einer Nutzleistung oder Nenndauerleistung bis max. 4 kW, ohne Pedelec
Fahrzeugklasse L1e–B; z. B. Moped, Mokick, Roller

02 Mofa

Zweirädriges Kleinkraftrad mit einer Höchstgeschwindigkeit bis max. 25 Km/h und einem Hubraum bis 50 cm³ bzw. einer Nutzleistung oder Nenndauerleistung bis max. 1 kW
Fahrzeugklasse L1e–A; z. B. Mofa, Leichtmofa

03 S-Pedelec

Kleinkraftrad mit Trethilfe, dessen elektromotorischer Hilfsantrieb unterbrochen wird, wenn der Fahrer im Treten einhält und dessen Unterstützung sich mit zunehmender Fahrzeuggeschwindigkeit progressiv verringert und unterbrochen wird, wenn die Fahrgeschwindigkeit 45 km/h erreicht. Antrieb mit Gasgriff bis 20 km/h ohne Treten erlaubt; Nutzleistung oder Nenndauerleistung max. 0,5 kW
Fahrzeugklasse L1e–B

04 Drei- und leichtes vierrädriges Kraftfahrzeug (Fahrzeugklasse L2e, L6e)

Dreirädriges Kleinkraftrad und leichtes vierrädriges Kraftfahrzeug mit einer Höchstgeschwindigkeit mit mehr als 25 km/h bis max. 45 km/h

Dreirädrig: max. 270 kg Leermasse im fahrbereiten Zustand und einem Hubraum bis max. 50 cm³ bzw. einer Nutzleistung oder Nenndauerleistung von max. 4 kW

Vierrädrig: unter 425 kg Leermasse im fahrbereiten Zustand und einem Hubraum bis max. 50 cm³ oder einer Nenndauerleistung von max. 6 kW

11 - 15 Kraftrad mit amtlichem Kennzeichen

Schlüssel- Art der Verkehrsbeteiligung mit Erläuterungen
Nr.:

11, 12, 15 Zweirädrige Kraftfahrzeuge

12 Leichtkraftrad

Kraftrad mit niedriger Leistung (auch mit Beiwagen) mit max. 125 cm³ Hubraum bzw. einer Nutzleistung oder Nenndauerleistung bis max. 11 kW, Leistungsgewicht max. 0,1 kW/kg
Fahrzeugklasse L3e, L4e und Aufbauart A1, B

11, 15 Motorräder/-roller auch mit Beiwagen

Kraftrad mit mittlerer und hoher Leistung mit einem Hubraum über 125 cm³ bzw. einer Nutzleistung oder Nenndauerleistung über 11 kW
Fahrzeugklasse L3e, L4e und Aufbauart A2, A3

13 Drei- und schweres vierrädriges Kraftfahrzeug (Fahrzeugklasse L5e, L7e)

Dreirädrig: unter 1 000 kg Leermasse im fahrbereiten Zustand
Vierrädrig: max. 450 kg bzw. 600 kg Leermasse im fahrbereiten Zustand

21 Personenkraftwagen

mit höchstens 9 Sitzplätzen (einschl. Fahrersitz)
Fahrzeugklasse M1, M1G mit Ausnahme der Aufbauarten SA (Wohnmobil), SC (Krankenwagen), SD (Leichenwagen)

22 Wohnmobil

31 - 34 Busse

Kraftomnibusse, Fahrzeugklasse M2, M3

31 Kraftomnibus, a.n.g. auch mit Anhänger

Nicht an Oberleitungen gebundenes Kraftfahrzeug zur Personenbeförderung mit mehr als 9 Sitzplätzen (einschl. Fahrersitz), die nicht den Schlüsselnummern 32 bis 34 zugeordnet werden können¹⁾.

32 Reisebus

Bus, der im Gelegenheitsverkehr (Ausflugsfahrten, Ferienzeleisen, Mietomnibusverkehr) eingesetzt ist.

33 Linienbus einschließlich Fernlinienbus

Bus, der auf einer zwischen bestimmten Ausgangs- und Endpunkten eingerichteten regelmäßigen Verkehrsverbindung eingesetzt ist.

34 Schulbus

Bus, der besonders für die Schülerbeförderung eingesetzt ist und an der Stirn- und Rückseite entsprechend gekennzeichnet ist

40 - 52 Güterkraftfahrzeuge

54 - 58

40 - 48 Lastkraftwagen

¹⁾ Seit Berichtsjahr 2014 einschließlich Oberleitungsomnibus (bisherige Schlüsselnummer 35)

Schlüssel- Art der Verkehrsbeteiligung mit Erläuterungen
Nr.:

Lastkraftwagen mit Normalaufbau (einschl. Dreiradkraftfahrzeug)
Dient ausschließlich oder hauptsächlich der Beförderung von Gütern.
(Fahrzeuge mit Spezialaufbauten, wie z.B. Viehtransportwagen,
Silofahrzeuge, Mannschaftstransportwagen siehe Schlüssel Nr. 58, 59)

mit einem Gesamtgewicht bis einschließlich 3,5 t, Fahrzeugklasse N1

40 o h n e Anhänger

42 m i t Anhänger

mit einem Gesamtgewicht über 3,5 t, Fahrzeugklasse N2, N3

44 o h n e Anhänger

46 m i t Anhänger

Lastkraftwagen mit Tankauflagen

Lastkraftwagen, bei dem auf der Ladefläche ein Behälter für gefährliche
Güter z.B. brennbare Flüssigkeiten, Gase, giftige oder ätzende Stoffe
aufgelegt ist (ohne Tankkraftwagen Schlüssel Nr. 57 oder 58)

43 o h n e Anhänger

48 m i t Anhänger

51, 52 Sattelzugmaschinen Fahrzeugklasse N und Aufbauart BC

51 **Sattelzugmaschine**, auch mit Auflieger
Einschließl. Auflieger mit Spezialaufbau, aber ohne Auflieger als Tankwagen.

52 **Sattelzugmaschine mit Auflieger als Tankwagen**
Auflieger dient zur Beförderung von gefährlichen Gütern wie z. B. brennbaren
Flüssigkeiten, Gasen, giftigen oder ätzenden Stoffen

54, 55 Andere Zugmaschinen
Fahrzeugklasse N und Aufbauart BD

54 **Andere Zugmaschine**, auch mit Anhänger (ohne Tankwagen)

55 **Andere Zugmaschine mit Tankwagen**
zur Beförderung von gefährlichen Gütern wie z. B. brennbaren Flüssigkeiten,
Gasen oder ätzenden Stoffen

57 **Tankkraftwagen**
zur Beförderung von gefährlichen Gütern wie z. B. brennbaren Flüssigkeiten,
Gasen, giftigen oder ätzenden Stoffen

58 **Lastkraftwagen mit Spezialaufbau**
Milchtankkraftwagen, andere Tankkraftwagen (ohne Schlüssel Nr. 57),
Silofahrzeuge, Viehtransportwagen, Langmaterialfahrzeuge, Betontransport-
und Liefermischer, Kraftfahrzeugtransportwagen usw.

53 **Landwirtschaftliche Zugmaschine**
Auch mit Anhänger sowie mit gehobenem oder gezogenem auswechselbaren
Gerät (Fahrzeugklasse T1, T2, T3, T4.1, T4.2, T4.3, C)

Schlüssel- Art der Verkehrsbeteiligung mit Erläuterungen
Nr.:

- 59 **Übriges Kraftfahrzeug**
z. B. Fahrzeugklasse M₁ und M₁G mit Aufbauarten SC oder SD, Krankenwagen, Bestattungswagen, Feuerwehrfahrzeug, Straßenreinigungsfahrzeug, Müllwagen, Kanalreinigungsschlammsaugwagen, Steigleitern, Abschleppkranwagen, Hub- und Gabelstapler, Bagger, Lader, Arbeitsmaschinen für Bodenbearbeitung, Straßenbau und -erhalt, Geräteträger für Land- und Forstwirtschaft, Prüf-, Mess-, Registrier-, Funk- und Fernmeldewagen, Werkstattwagen, Verkaufs- und Ausstellungswagen, Krankenfahrstühle, Elektronische Mobilitätshilfen („Segways“) usw.
- 61 **Straßenbahn**
- 62 **Eisenbahn**
- 71, 72 **Fahrrad**
nur Person, die Fahrrad fährt, schiebende Person zählt als Fußgänger
- 71 **Fahrrad** (ohne Pedelec)
- 72 **Pedelec**
Fahrrad mit Treithilfe und einem elektromotorischen Hilfsantrieb mit einer maximalen Nenndauerleistung von 0,25 kW, dessen Unterstützung sich mit zunehmender Fahrgeschwindigkeit progressiv verringert und spätestens beim Erreichen von 25 km/h unterbrochen wird.
S- Pedelec siehe Schlüssel Nr. 03
- 81, 84 **Fußgänger**
81 Fußgänger (ohne 84)
auch mit Hunden oder Kinderwagen, Fahrrad schiebende Person, Kind im Kinderwagen, spielendes Kind, Person mit Rollator sowie in Schiebe- und Greifrollstühlen. Unfallbeteiligte siehe Schlüssel Nr. 93
- 84 **Fußgänger mit Sport- oder Spielgerät**
Inline-Skater, Rollerfahrer, Kickboarder, Skateboarder, Rollschuhfahrer, Skiläufer, Kind auf Kinderdreirad usw.
- 82 **Handwagen, Handkarren**
- 83 **Tierführer, Tiertreiber**
der selbst oder deren Tiere in einen Unfall verwickelt sind.
- 91 **Fuhrwerk, Tiergespann**
- 92 **Sonstiges und unbekanntes Fahrzeug**
alle übrigen Fahrzeuge, auch solche mit eigenem Antrieb, aber ohne amtliches Kennzeichen, sowie ein Fahrzeug, bei dem die genaue Art des Fahrzeuges wegen Unfallflucht nicht festgestellt werden kann.

Schlüssel- Art der Verkehrsbeteiligung mit Erläuterungen
Nr.:

93 Andere Personen

Zu Fuß Gehende, die durch ihr besonderes Verhalten bzw. verkehrsrechtliche Vorschriften sich vom normalen Fußgänger unterscheiden, wie z.B. Straßenarbeiter, Polizeibeamte bei der Verkehrsregelung oder Unfallaufnahme, Marschkolonnen, Reiter oder Lastenträger sowie unfallbeteiligte Personen, die nicht die Straße oder den Gehweg benutzen. Personen, die mit dem Fahrzeug noch in direkter Verbindung stehen, wie z.B. der entladende Fahrer eines Lastkraftwagens, der sein Fahrzeug schiebende Fahrzeugführer -Fahrräder ausgenommen-, sind nicht als "Fußgänger" oder "Andere Personen" nachzuweisen. In solchen Fällen ist das Fahrzeug (Fahrzeugführer) Unfallbeteiligter.

*) Sofern nicht separat angegeben werden Fahrzeuge mit Anhängern oder Beiwagen nach dem Zugfahrzeug eingeteilt.

Aktuelle
Veröffentlichungen
unter
q.bayern.de/webshop



Statistisches Jahrbuch für Bayern 2017

Das Statistische Jahrbuch für Bayern ist das Standardwerk der amtlichen Statistik in Bayern seit 1894. Umfassend und informativ bietet es jährlich die aktuellsten Statistikdaten über Land, Leben, Leute, Politik, Wissenschaft und Wirtschaft in Bayern an.

Auf über 600 Seiten enthält es die wichtigsten Ergebnisse aller amtlichen Statistiken – in Form von Tabellen, Graphiken oder Karten – zum Teil mit langjährigen Vergleichsdaten und Zeitreihen. Ebenso werden ausgewählte wichtige Strukturdaten für Regierungsbezirke, kreisfreie Städte und Landkreise sowie Regionen Bayerns, aber auch für alle Bundesländer und die EU-Mitgliedstaaten dargestellt. Daten aus Statistiken anderer Dienststellen und Organisationen vervollständigen das Angebot.



Preise

Buch 39,00 € | DVD (PDF) 12,00 € | Buch+DVD 46,00 € | Datei (PDF) 12,00 €



Bayern Daten 2017

Die Bayern Daten sind ein kleiner Auszug aus dem Statistischen Jahrbuch. Auf ca. 30 Seiten sind die wichtigsten bayerischen Strukturdaten aus Wirtschaft, Gesellschaft und Politik in Tabellen und Grafiken dargestellt.

Preise

Heft 0,55 € | Datei kostenlos

Bayerisches Landesamt für Statistik – Vertrieb, St.-Martin-Straße 47, 81541 München
Telefon 089 2119-3205 | Telefax 089 2119-3457 | vertrieb@statistik.bayern.de